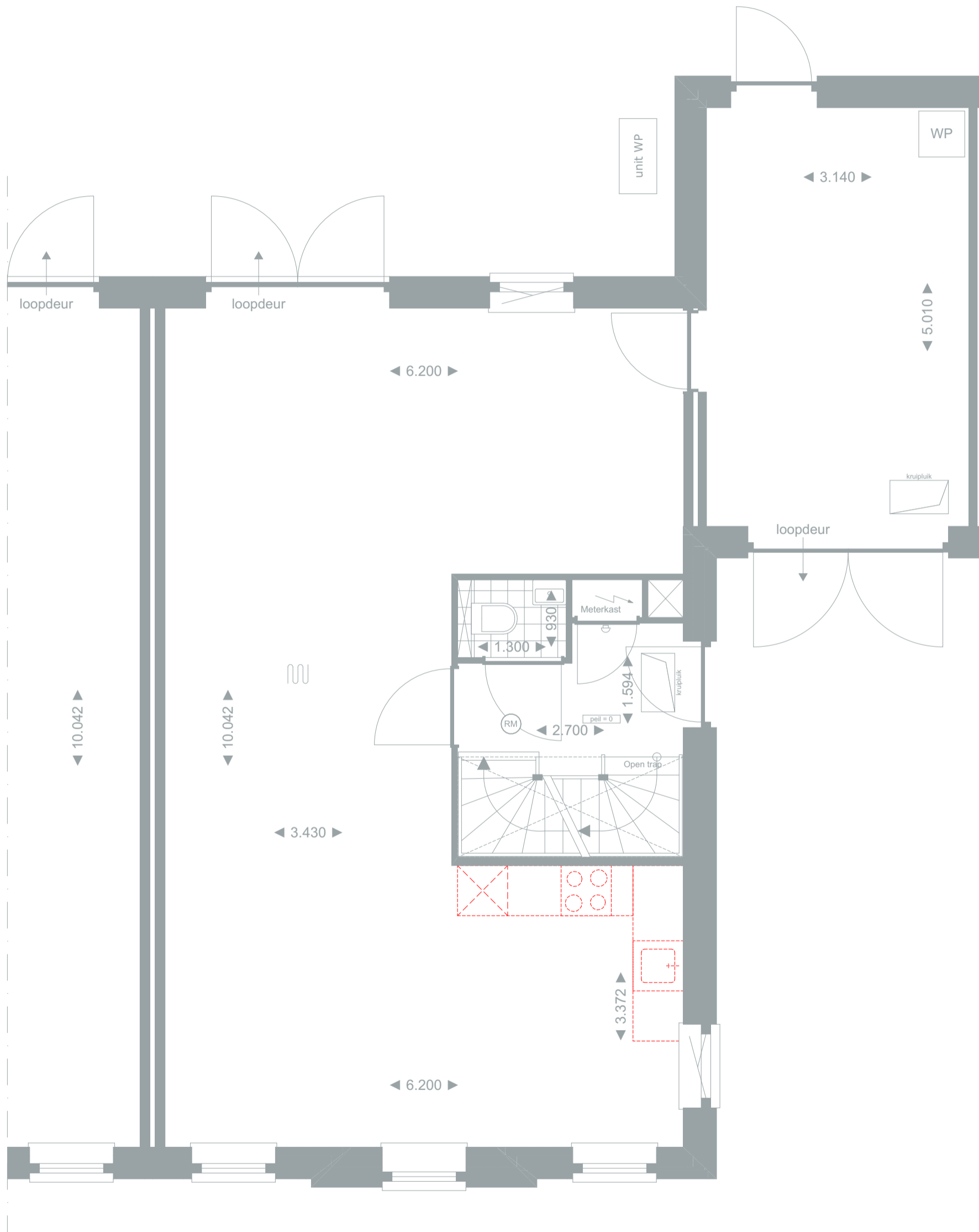


VK.00.01

Keuken verplaatsing



Volgens het Bbl mag een ruimte pas een slaapkamer heten als het een verblijfsruimte is. Een verblijfsruimte moet minimaal 2,6 m hoog en 1,8 m breed zijn. De aangegeven slaapkamers voldoen hieraan. Een zolder is geen verblijfsruimte. De maatvoering en oppervlakte van alle ruimtes op de tekeningen is gebaseerd op het gebruiksoppervlakte.

De gebruiksoppervlakte is, conform de NEN2580, het totale vloeroppervlakte vanaf 1,5m hoog, met enkele uitzonderingen, tussen de omsluitende wanden van de woning. In de prijslijst is de gebruiksoppervlakte weergegeven.

Arceering van de gevels aangegeven op de verkooptekeningen is indicatief.

Alle maatvoering zijn circa maten in millimeters (mm), daarbij is er geen rekening gehouden met eventuele wandafwerkingen of vloerafwerkingen.

Maten voor gebruik dienen te allen tijde ingemeten te worden. Er kunnen verschillen zijn tussen de tekeningen en de werkelijkheid.

Wijzigingen ter voldoening aan (semi)overheidsvoorschriften en/of voorschriften, alsmede wijzigingen in maatvoering en materiaalkeuze die tijdens de uitvoering van het werk noodzakelijk blijken, worden nadrukkelijk voorbehouden.

Alle op tekening aangegeven posities van installaties, inclusief de technische ruimte, positie verdelers en de positie en aantallen zonnepanelen zijn indicatief. Bij de nadere uitwerking van de installaties zal de definitieve positie pas daadwerkelijk worden bepaald.

Optietekeningen

Werknummer: **0702**

Datum: **07-11-2024**

Schaal: 1:50

Formaat: A3 Get.: ZVA

6 Woningen, Nieuwegeweg Poeldijk

VK.00.01 Keuken verplaatsing

Opdrachtgever: **Thuis in Bouwen**

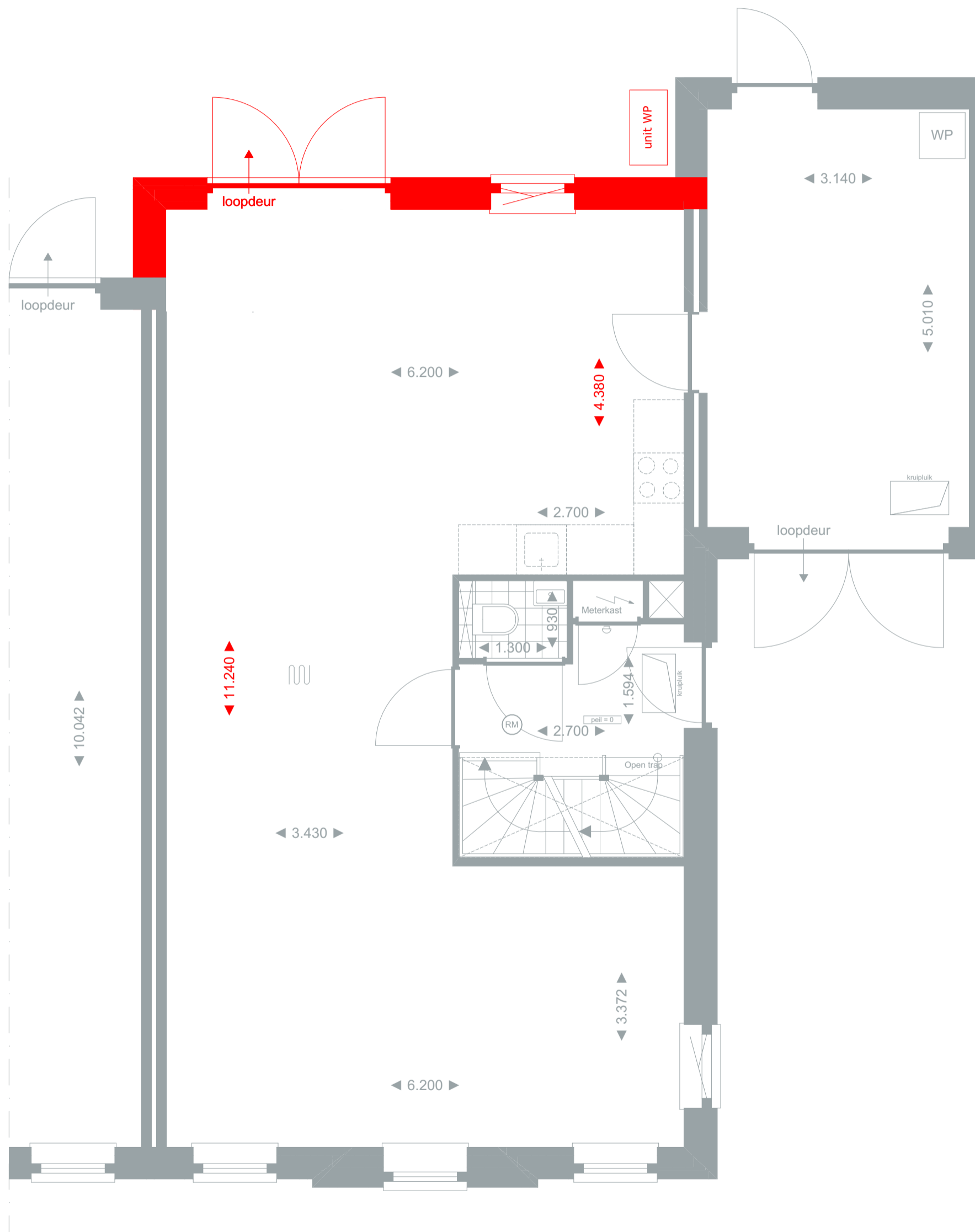
Architect: **Zeinstra Veerbeek Architecten**

ZVA

Zeinstra Veerbeek Architecten

VK.00.02

Uitbouw 1,2 m



Volgens het Bbl mag een ruimte pas een slaapkamer heten als het een verblijfsruimte is. Een verblijfsruimte moet minimaal 2,6 m hoog en 1,8 m breed zijn. De aangegeven slaapkamers voldoen hieraan. Een zolder is geen verblijfsruimte. De maatvoering en oppervlakte van alle ruimtes op de tekeningen is gebaseerd op het gebruiksoppervlakte. De gebruiksoppervlakte is, conform de NEN2580, het totale vloeroppervlakte vanaf 1,5m hoog, met enkele uitzonderingen, tussen de omsluitende wanden van de woning. In de prijslijst is de gebruiksoppervlakte weergegeven. Arcering van de gevels aangegeven op de verkooptekeningen is indicatief. Alle maatvoering zijn circa maten in millimeters (mm), daarbij is er geen rekening gehouden met eventuele wandafwerkingen of vloerafwerkingen. Maten voor gebruik dienen te allen tijde ingemeten te worden. Er kunnen verschillen zijn tussen de tekeningen en de werkelijkheid. Wijzigingen ter voldoening aan (semi)overheidsvoorschriften en/of voorschriften, alsmede wijzigingen in maatvoering en materiaalkeuze die tijdens de uitvoering van het werk noodzakelijk blijken, worden nadrukkelijk voorbehouden. Alle op tekening aangegeven posities van installaties, inclusief de technische ruimte, positie verdelers en de positie en aantallen zonnepanelen zijn indicatief. Bij de nadere uitwerking van de installaties zal de definitieve positie pas daadwerkelijk worden bepaald.

Optietekeningen

Werknummer: **0702**
Datum: **07-11-2024**
Schaal: 1:50
Formaat: A3 Get.: ZVA

6 Woningen, Nieuwegeweg Poeldijk

VK.00.02 Uitbouw 1,2 m

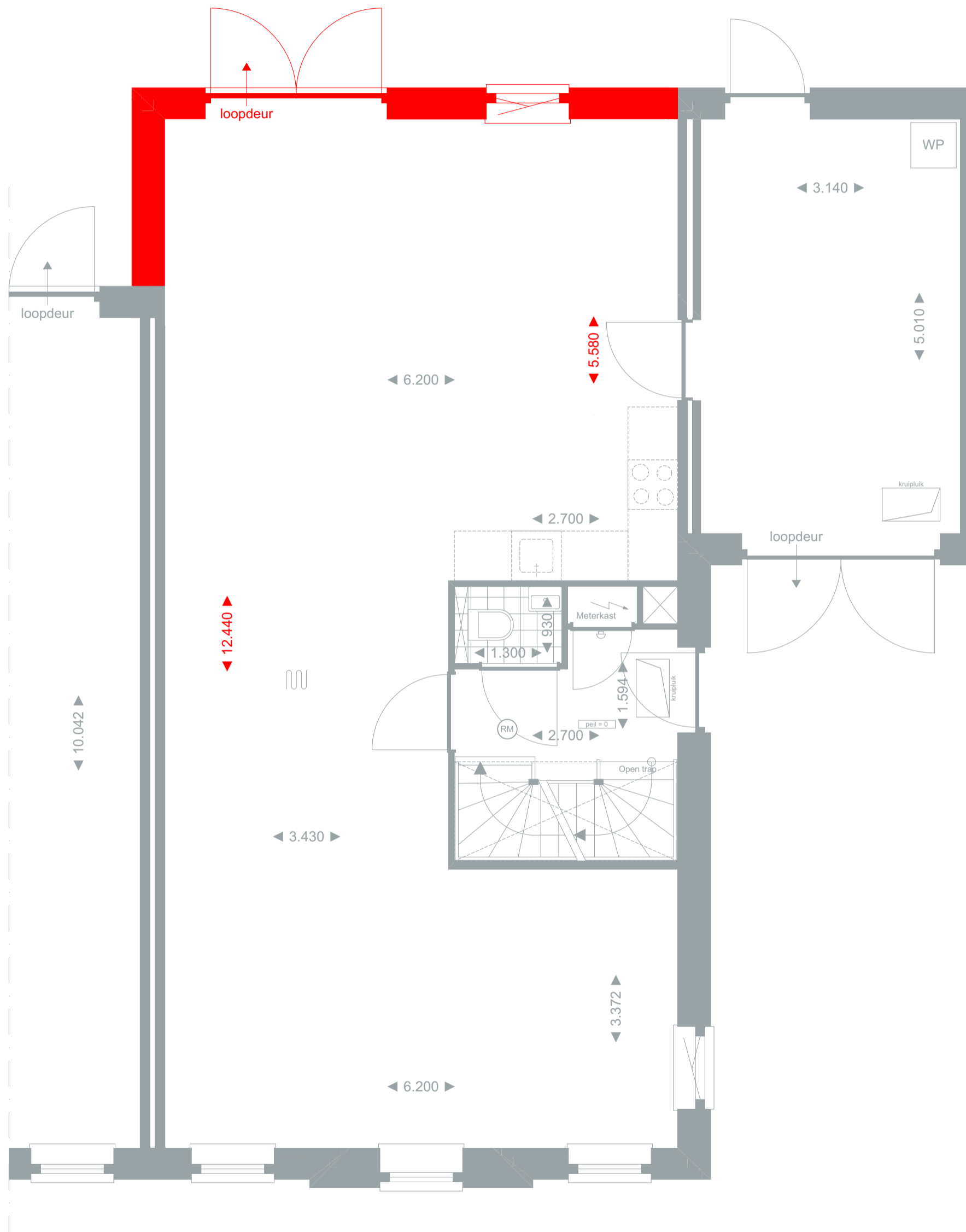
Opdrachtgever: **Thuis in Bouwen**
Architect: **Zeinstra Veerbeek Architecten**

ZVA

Zeinstra Veerbeek Architecten

VK.00.03

Uitbouw 2,4 m



Volgens het Bbl mag een ruimte pas een slaapkamer heten als het een verblijfsruimte is. Een verblijfsruimte moet minimaal 2,6 m hoog en 1,8 m breed zijn. De aangegeven slaapkamers voldoen hieraan. Een zolder is geen verblijfsruimte. De maatvoering en oppervlakte van alle ruimtes op de tekeningen is gebaseerd op het gebruiksoppervlakte. De gebruiksoppervlakte is, conform de NEN2580, het totale vloeroppervlakte vanaf 1,5m hoog, met enkele uitzonderingen, tussen de omsluitende wanden van de woning. In de prijslijst is de gebruiksoppervlakte weergegeven. Arcering van de gevels aangegeven op de verkooptekeningen is indicatief. Alle maatvoering zijn circa maten in millimeters (mm), daarbij is er geen rekening gehouden met eventuele wandafwerkingen of vloerafwerkingen. Maten voor gebruik dienen te allen tijde ingemeten te worden. Er kunnen verschillen zijn tussen de tekeningen en de werkelijkheid. Wijzigingen ter voldoening aan (semi)overheidsvoorschriften en/of voorschriften, alsmede wijzigingen in maatvoering en materiaalkeuze die tijdens de uitvoering van het werk noodzakelijk blijken, worden nadrukkelijk voorbehouden. Alle op tekening aangegeven posities van installaties, inclusief de technische ruimte, positie verdelers en de positie en aantallen zonnepanelen zijn indicatief. Bij de nadere uitwerking van de installaties zal de definitieve positie pas daadwerkelijk worden bepaald.

Optietekeningen

Werknummer: **0702**
Datum: **07-11-2024**
Schaal: 1:50
Formaat: A3 Get.: ZVA

6 Woningen, Nieuwegeweg Poeldijk

VK.00.03 Uitbouw 2,4 m

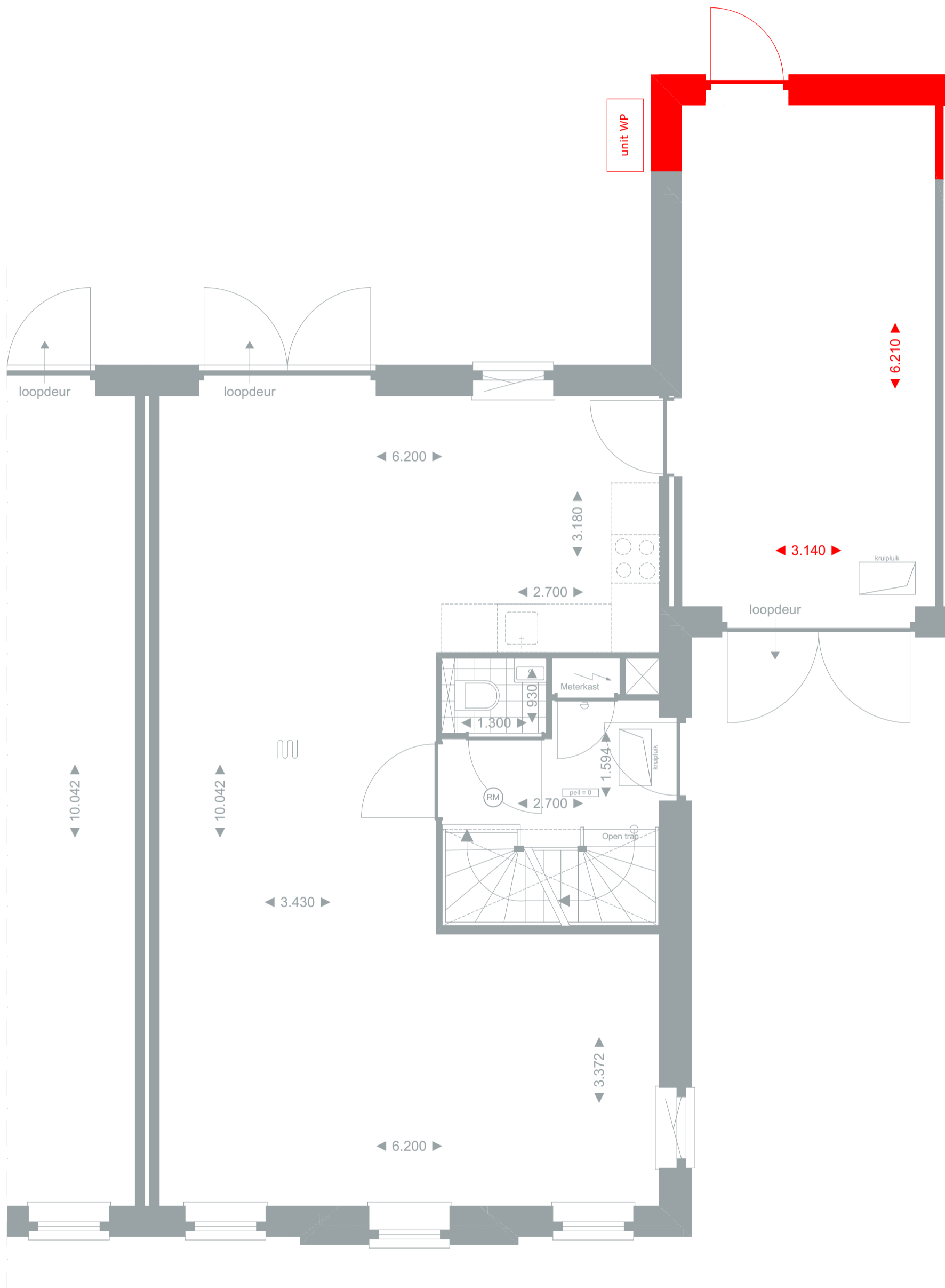
Opdrachtgever: **Thuis in Bouwen**
Architect: **Zeinstra Veerbeek Architecten**

ZVA

Zeinstra Veerbeek Architecten

VK.00.04

Uitbouw berging 1,2



Volgens het Bbl mag een ruimte pas een slaapkamer heten als het een verblijfsruimte is. Een verblijfsruimte moet minimaal 2,6 m hoog en 1,8 m breed zijn. De aangegeven slaapkamers voldoen hieraan. Een zolder is geen verblijfsruimte. De maatvoering en oppervlakte van alle ruimtes op de tekeningen is gebaseerd op het gebruiksoppervlakte.

De gebruiksoppervlakte is, conform de NEN2580, het totale vloeroppervlakte vanaf 1,5m hoog, met enkele uitzonderingen, tussen de omsluitende wanden van de woning. In de prijslijst is de gebruiksoppervlakte weergegeven.

Arceering van de gevels aangegeven op de verkooptekeningen is indicatief.

Alle maatvoering zijn circa maten in millimeters (mm), daarbij is er geen rekening gehouden met eventuele wandafwerkingen of vloerafwerkingen.

Maten voor gebruik dienen te allen tijde ingemeten te worden. Er kunnen verschillen zijn tussen de tekeningen en de werkelijkheid.

Wijzigingen ter voldoening aan (semi)overheidsseisen en/of voorschriften, alsmede wijzigingen in maatvoering en materiaalkeuze die tijdens de uitvoering van het werk noodzakelijk blijken, worden nadrukkelijk voorbehouden.

Alle op tekening aangegeven posities van installaties, inclusief de technische ruimte, positie verdelers en de positie en aantallen zonnepanelen zijn indicatief. Bij de nadere uitwerking van de installaties zal de definitieve positie pas daadwerkelijk worden bepaald.

Optietekeningen

Werknummer: **0702**

Datum: **07-11-2024**

Schaal: 1:50

Formaat: A3 Get.: ZVA

6 Woningen, Nieuwegeweg Poeldijk

VK.00.04 Uitbouw berging 1,2

Opdrachtgever: **Thuis in Bouwen**

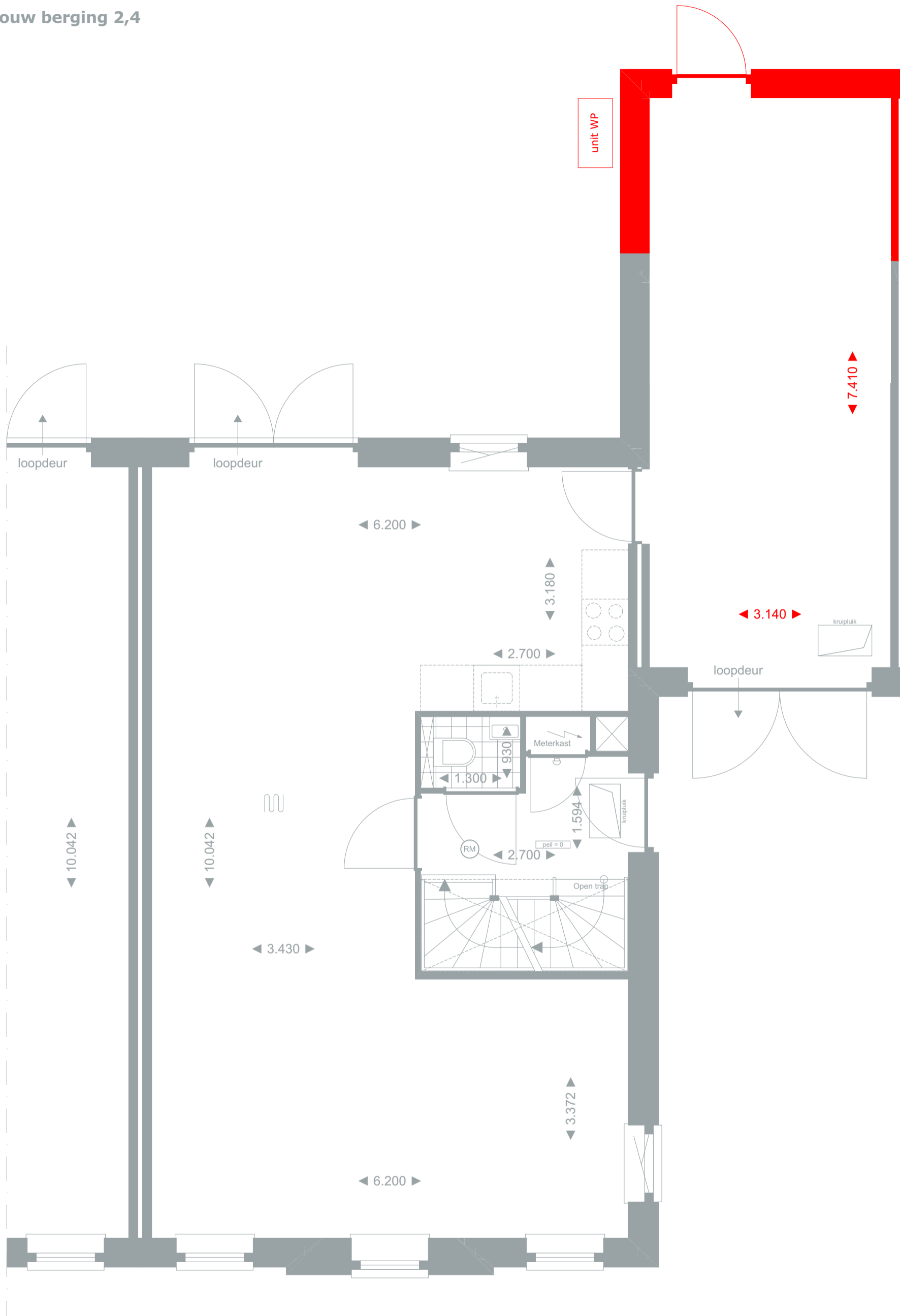
Architect: **Zeinstra Veerbeek Architecten**

ZVA

Zeinstra Veerbeek Architecten

VK.00.05

Uitbouw berging 2,4



Volgens het Bbl mag een ruimte pas een slaapkamer heten als het een verblijfsruimte is. Een verblijfsruimte moet minimaal 2,6 m hoog en 1,8 m breed zijn. De aangegeven slaapkamers voldoen hieraan. Een zolder is geen verblijfsruimte. De maatvoering en oppervlakte van alle ruimtes op de tekeningen is gebaseerd op het gebruiksoppervlakte. De gebruiksoppervlakte is, conform de NEN2580, het totale vloeroppervlakte vanaf 1,5m hoog, met enkele uitzonderingen, tussen de omsluitende wanden van de woning. In de prijslijst is de gebruiksoppervlakte weergegeven.

Arceering van de gevels aangegeven op de verkooptekeningen is indicatief.

Alle maatvoering zijn circa maten in millimeters (mm), daarbij is er geen rekening gehouden met eventuele wandafwerkingen of vloerafwerkingen.

Maten voor gebruik dienen te allen tijde ingemeten te worden. Er kunnen verschillen zijn tussen de tekeningen en de werkelijkheid.

Wijzigingen ter voldoening aan (semi)overheidsvoorschriften en/of voorschriften, alsmede wijzigingen in maatvoering en materiaalkeuze die tijdens de uitvoering van het werk noodzakelijk blijken, worden nadrukkelijk voorbehouden.

Alle op tekening aangegeven posities van installaties, inclusief de technische ruimte, positie verdelers en de positie en aantallen zonnepanelen zijn indicatief. Bij de nadere uitwerking van de installaties zal de definitieve positie pas daadwerkelijk worden bepaald.

Optietekeningen

Werknummer: **0702**

Datum: **07-11-2024**

Schaal: 1:50

Formaat: A3 Get.: ZVA

6 Woningen, Nieuwegeweg Poeldijk

VK.00.05 Uitbouw berging 2,4

Opdrachtgever: **Thuis in Bouwen**

Architect: **Zeinstra Veerbeek Architecten**

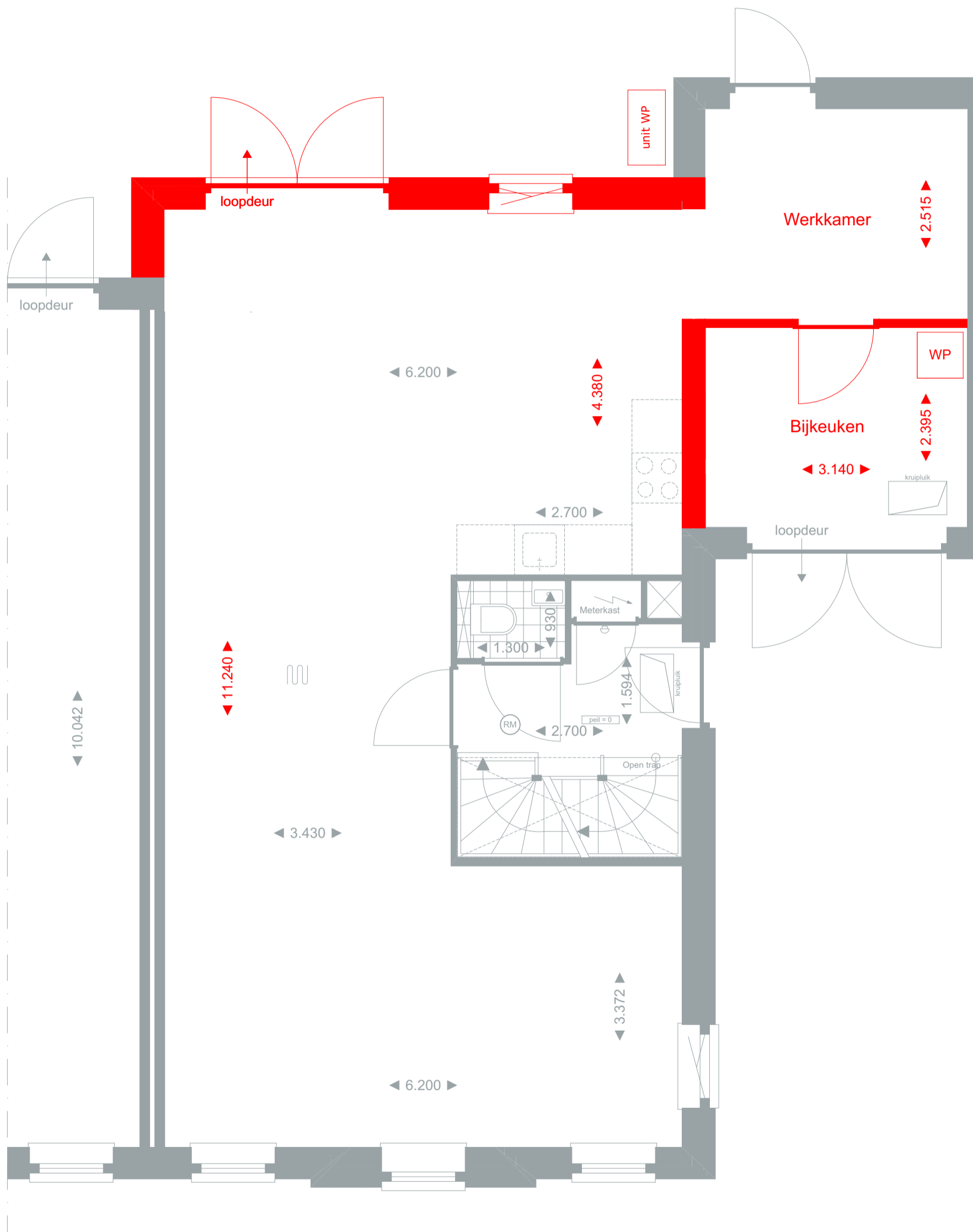
ZVA

Zeinstra Veerbeek Architecten

VK.00.06

Werkkamer in combinatie met uitbouw
achtergevel woning en basis berging

Alleen van toepassing bij BNR 2 t/m 5



Volgens het Bbl mag een ruimte pas een slaapkamer heten als het een verblijfsruimte is. Een verblijfsruimte moet minimaal 2,6 m hoog en 1,8 m breed zijn. De aangegeven slaapkamers voldoen hieraan. Een zolder is geen verblijfsruimte. De maatvoering en oppervlakte van alle ruimtes op de tekeningen is gebaseerd op het gebruiksoppervlakte. De gebruiksoppervlakte is, conform de NEN2580, het totale vloeroppervlakte vanaf 1,5m hoog, met enkele uitzonderingen, tussen de omsluitende wanden van de woning. In de prijslijst is de gebruiksoppervlakte weergegeven. Arcering van de gevels aangegeven op de verkooptekeningen is indicatief. Alle maatvoering zijn circa maten in millimeters (mm), daarbij is er geen rekening gehouden met eventuele wandafwerkingen of vloerafwerkingen. Maten voor gebruik dienen te allen tijde ingemeten te worden. Er kunnen verschillen zijn tussen de tekeningen en de werkelijkheid. Wijzigingen ter voldoening aan (semi)overheidsvoorschriften en/of voorschriften, alsmede wijzigingen in maatvoering en materiaalkeuze die tijdens de uitvoering van het werk noodzakelijk blijken, worden nadrukkelijk voorbehouden. Alle op tekening aangegeven posities van installaties, inclusief de technische ruimte, positie verdelers en de positie en aantallen zonnepanelen zijn indicatief. Bij de nadere uitwerking van de installaties zal de definitieve positie pas daadwerkelijk worden bepaald.

Optietekeningen

Werknummer: 0702
Datum: 07-11-2024
Schaal: 1:50
Formaat: A3 Get.: ZVA

6 Woningen, Nieuwegeweg Poeldijk
VK.00.06 Werkkamer in combinatie met uitbouw
Opdrachtgever: Thuis in Bouwen
Architect: Zeinstra Veerbeek Architecten

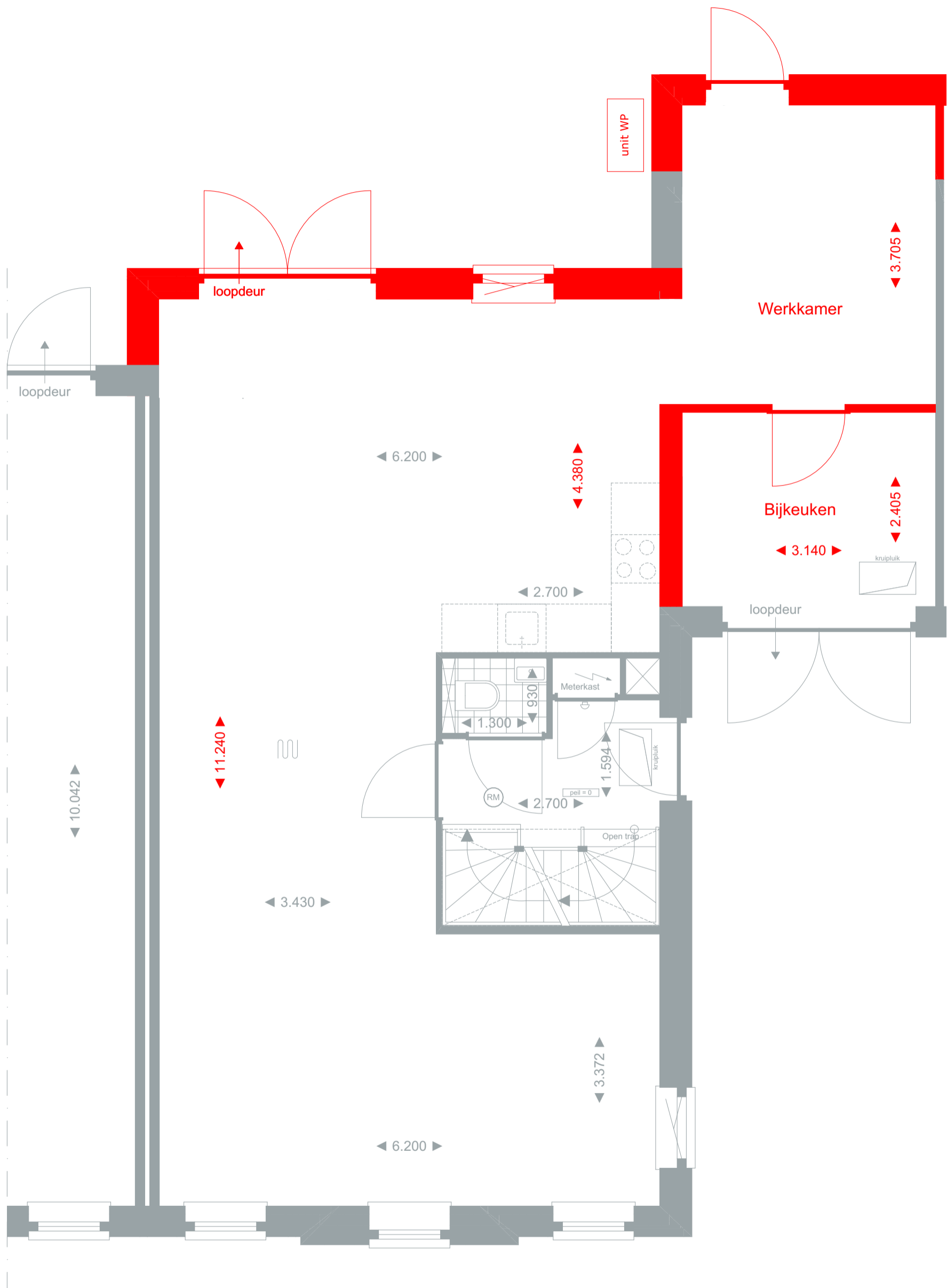
ZVA

Zeinstra Veerbeek Architecten

VK.00.07

Werkkamer in combinatie met uitbouw
achtergevel woning en berging met ca. 1,2m

Alleen van toepassing bij BNR 2 t/m 5



Volgens het Bbl mag een ruimte pas een slaapkamer heten als het een verblijfsruimte is. Een verblijfsruimte moet minimaal 2,6 m hoog en 1,8 m breed zijn. De aangegeven slaapkamers voldoen hieraan. Een zolder is geen verblijfsruimte. De maatvoering en oppervlakte van alle ruimtes op de tekeningen is gebaseerd op het gebruiksoppervlakte. De gebruiksoppervlakte is, conform de NEN2580, het totale vloeroppervlakte vanaf 1,5m hoog, met enkele uitzonderingen, tussen de omsluitende wanden van de woning. In de prijslijst is de gebruiksoppervlakte weergegeven. Arceering van de gevels aangegeven op de verkooptekeningen is indicatief. Alle maatvoering zijn circa maten in millimeters (mm), daarbij is er geen rekening gehouden met eventuele wandafwerkingen of vloerafwerkingen. Maten voor gebruik dienen te allen tijde ingemeten te worden. Er kunnen verschillen zijn tussen de tekeningen en de werkelijkheid. Wijzigingen ter voldoening aan (semi)overheidsseisen en/of voorschriften, alsmede wijzigingen in maatvoering en materiaalkeuze die tijdens de uitvoering van het werk noodzakelijk blijken, worden nadrukkelijk voorbehouden. Alle op tekening aangegeven posities van installaties, inclusief de technische ruimte, positie verdelers en de positie en aantallen zonnepanelen zijn indicatief. Bij de nadere uitwerking van de installaties zal de definitieve positie pas daadwerkelijk worden bepaald.

Optietekeningen

Werknummer: **0702**
Datum: **07-11-2024**
Schaal: 1:50
Formaat: A3 Get.: ZVA

6 Woningen, Nieuwegeweg Poeldijk
VK.00.07 Werkkamer in combinatie met uitbouw
Opdrachtgever: **Thuis in Bouwen**
Architect: **Zeinstra Veerbeek Architecten**

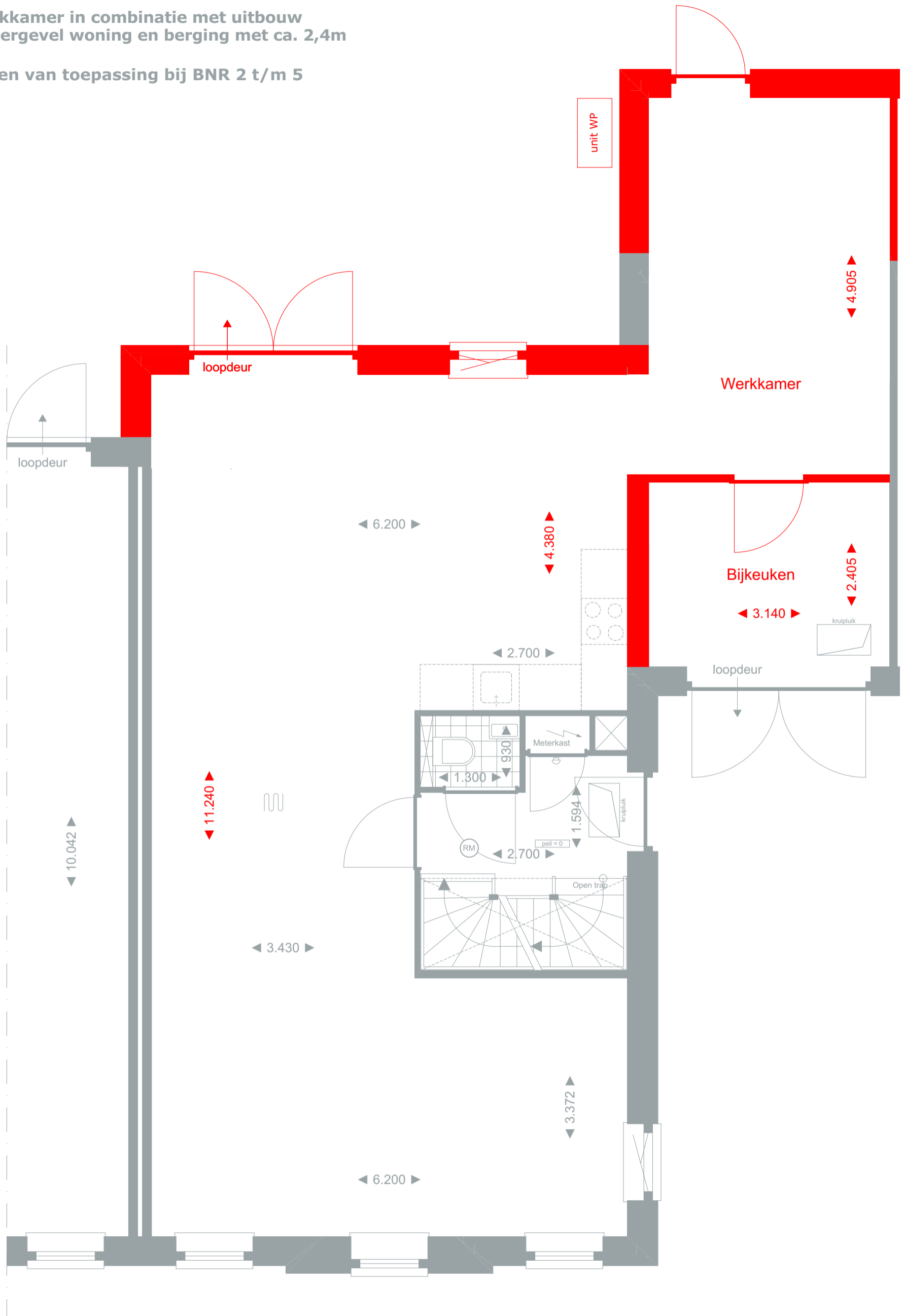
ZVA

Zeinstra Veerbeek Architecten

VK.00.08

Werkkamer in combinatie met uitbouw
achtergevel woning en berging met ca. 2,4m

Alleen van toepassing bij BNR 2 t/m 5



Volgens het Bbl mag een ruimte pas een slaapkamer heten als het een verblijfsruimte is. Een verblijfsruimte moet minimaal 2,6 m hoog en 1,8 m breed zijn. De aangegeven slaapkamers voldoen hieraan. Een zolder is geen verblijfsruimte. De maatvoering en oppervlakte van alle ruimtes op de tekeningen is gebaseerd op het gebruiksoppervlakte. De gebruiksoppervlakte is, conform de NEN2580, het totale vloeroppervlakte vanaf 1,5m hoog, met enkele uitzonderingen, tussen de omsluitende wanden van de woning. In de prijslijst is de gebruiksoppervlakte weergegeven. Arcering van de gevels aangegeven op de verkooptekeningen is indicatief. Alle maatvoering zijn circa maten in millimeters (mm), daarbij is er geen rekening gehouden met eventuele wandafwerkingen of vloerafwerkingen. Maten voor gebruik dienen te allen tijde ingemeten te worden. Er kunnen verschillen zijn tussen de tekeningen en de werkelijkheid. Wijzigingen ter voldoening aan (semi)overheidsvoorschriften en/of voorschriften, alsmede wijzigingen in maatvoering en materiaalkeuze die tijdens de uitvoering van het werk noodzakelijk blijken, worden nadrukkelijk voorbehouden. Alle op tekening aangegeven posities van installaties, inclusief de technische ruimte, positie verdelers en de positie en aantallen zonnepanelen zijn indicatief. Bij de nadere uitwerking van de installaties zal de definitieve positie pas daadwerkelijk worden bepaald.

Optietekeningen

Werknummer: 0702
Datum: 07-11-2024
Schaal: 1:50
Formaat: A3 Get.: ZVA

6 Woningen, Nieuwegeweg Poeldijk
VK.00.08 Werkkamer in combinatie met uitbouw
Opdrachtgever: Thuis in Bouwen
Architect: Zeinstra Veerbeek Architecten

ZVA
Zeinstra Veerbeek Architecten

VK.00.09

Luifel 2350 x 3000

Alleen van toepassing bij BNR 1 en 6



Volgens het Bbl mag een ruimte pas een slaapkamer heten als het een verblijfsruimte is. Een verblijfsruimte moet minimaal 2,6 m hoog en 1,8 m breed zijn. De aangegeven slaapkamers voldoen hieraan. Een zolder is geen verblijfsruimte. De maatvoering en oppervlakte van alle ruimtes op de tekeningen is gebaseerd op het gebruiksoppervlakte.

De gebruiksoppervlakte is, conform de NEN2580, het totale vloeroppervlakte vanaf 1,5m hoog, met enkele uitzonderingen, tussen de omsluitende wanden van de woning. In de prijslijst is de gebruiksoppervlakte weergegeven.

Arceering van de gevels aangegeven op de verkooptekeningen is indicatief.

Alle maatvoering zijn circa maten in millimeters (mm), daarbij is er geen rekening gehouden met eventuele wandafwerkingen of vloerafwerkingen.

Maten voor gebruik dienen te allen tijde ingemeten te worden. Er kunnen verschillen zijn tussen de tekeningen en de werkelijkheid.

Wijzigingen ter voldoening aan (semi)overheidsvoorschriften en/of voorschriften, alsmede wijzigingen in maatvoering en materiaalkeuze die tijdens de uitvoering van het werk noodzakelijk blijken, worden nadrukkelijk voorbehouden.

Alle op tekening aangegeven posities van installaties, inclusief de technische ruimte, positie verdelers en de positie en aantallen zonnepanelen zijn indicatief. Bij de nadere uitwerking van de installaties zal de definitieve positie pas daadwerkelijk worden bepaald.

Optietekeningen

Werknummer: 0702

Datum: 07-11-2024

Schaal: 1:50

Formaat: A3 Get.: ZVA

6 Woningen, Nieuwegeweg Poeldijk

VK.00.09 Luifel 2350 x 3000

Opdrachtgever: Thuis in Bouwen

Architect: Zeinstra Veerbeek Architecten

ZVA

Zeinstra Veerbeek Architecten

VK.00.10

Luifel 3140 x 3000

Alleen van toepassing bij BNR 2 t/m 5



Volgens het Bbl mag een ruimte pas een slaapkamer heten als het een verblijfsruimte is. Een verblijfsruimte moet minimaal 2,6 m hoog en 1,8 m breed zijn. De aangegeven slaapkamers voldoen hieraan. Een zolder is geen verblijfsruimte. De maatvoering en oppervlakte van alle ruimtes op de tekeningen is gebaseerd op het gebruiksoppervlakte.

De gebruiksoppervlakte is, conform de NEN2580, het totale vloeroppervlakte vanaf 1,5m hoog, met enkele uitzonderingen, tussen de omsluitende wanden van de woning. In de prijslijst is de gebruiksoppervlakte weergegeven.

Arceering van de gevels aangegeven op de verkooptekeningen is indicatief.

Alle maatvoering zijn circa maten in millimeters (mm), daarbij is er geen rekening gehouden met eventuele wandafwerkingen of vloerafwerkingen.

Maten voor gebruik dienen te allen tijde ingemeten te worden. Er kunnen verschillen zijn tussen de tekeningen en de werkelijkheid.

Wijzigingen ter voldoening aan (semi)overheidsvoorschriften en/of voorschriften, alsmede wijzigingen in maatvoering en materiaalkeuze die tijdens de uitvoering van het werk noodzakelijk blijken, worden nadrukkelijk voorbehouden.

Alle op tekening aangegeven posities van installaties, inclusief de technische ruimte, positie verdelers en de positie en aantallen zonnepanelen zijn indicatief. Bij de nadere uitwerking van de installaties zal de definitieve positie pas daadwerkelijk worden bepaald.

Optietekeningen

Werknummer: 0702

Datum: 07-11-2024

Schaal: 1:50

Formaat: A3 Get.: ZVA

6 Woningen, Nieuweweg Poeldijk

VK.00.10 Luifel 3140 x 3000

Opdrachtgever: Thuis in Bouwen

Architect: Zeinstra Veerbeek Architecten

ZVA

Zeinstra Veerbeek Architecten

VK.00.11

Carport 2350 x 5500

Alleen van toepassing bij BNR 1 en 6



Volgens het Bbl mag een ruimte pas een slaapkamer heten als het een verblijfsruimte is. Een verblijfsruimte moet minimaal 2,6 m hoog en 1,8 m breed zijn. De aangegeven slaapkamers voldoen hieraan. Een zolder is geen verblijfsruimte. De maatvoering en oppervlakte van alle ruimtes op de tekeningen is gebaseerd op het gebruiksoppervlakte. De gebruiksoppervlakte is, conform de NEN2580, het totale vloeroppervlakte vanaf 1,5m hoog, met enkele uitzonderingen, tussen de omsluitende wanden van de woning. In de prijslijst is de gebruiksoppervlakte weergegeven.

Arceering van de gevels aangegeven op de verkooptekeningen is indicatief.

Alle maatvoering zijn circa maten in millimeters (mm), daarbij is er geen rekening gehouden met eventuele wandafwerkingen of vloerafwerkingen.

Maten voor gebruik dienen te allen tijde ingemeten te worden. Er kunnen verschillen zijn tussen de tekeningen en de werkelijkheid.

Wijzigingen ter voldoening aan (semi)overheidsvoorschriften en/of voorschriften, alsmede wijzigingen in maatvoering en materiaalkeuze die tijdens de uitvoering van het werk noodzakelijk blijken, worden nadrukkelijk voorbehouden.

Alle op tekening aangegeven posities van installaties, inclusief de technische ruimte, positie verdelers en de positie en aantallen zonnepanelen zijn indicatief. Bij de nadere uitwerking van de installaties zal de definitieve positie pas daadwerkelijk worden bepaald.

Optietekeningen

Werknummer: 0702

Datum: 07-11-2024

Schaal: 1:50

Formaat: A3 Get.: ZVA

6 Woningen, Nieuwegeweg Poeldijk

VK.00.11 Carport 2350 x 5500

Opdrachtgever: Thuis in Bouwen

Architect: Zeinstra Veerbeek Architecten

ZVA

Zeinstra Veerbeek Architecten

VK.00.12

Carport 3140 x 5500

Alleen van toepassing bij BNR 2 t/m 5



Volgens het Bbl mag een ruimte pas een slaapkamer heten als het een verblijfsruimte is. Een verblijfsruimte moet minimaal 2,6 m hoog en 1,8 m breed zijn. De aangegeven slaapkamers voldoen hieraan. Een zolder is geen verblijfsruimte. De maatvoering en oppervlakte van alle ruimtes op de tekeningen is gebaseerd op het gebruiksoppervlakte. De gebruiksoppervlakte is, conform de NEN2580, het totale vloeroppervlakte vanaf 1,5m hoog, met enkele uitzonderingen, tussen de omsluitende wanden van de woning. In de prijslijst is de gebruiksoppervlakte weergegeven. Arcering van de gevels aangegeven op de verkooptekeningen is indicatief. Alle maatvoering zijn circa maten in millimeters (mm), daarbij is er geen rekening gehouden met eventuele wandafwerkingen of vloerafwerkingen. Maten voor gebruik dienen te allen tijde ingemeten te worden. Er kunnen verschillen zijn tussen de tekeningen en de werkelijkheid. Wijzigingen ter voldoening aan (semi)overheidsvoorschriften en/of voorschriften, alsmede wijzigingen in maatvoering en materiaalkeuze die tijdens de uitvoering van het werk noodzakelijk blijken, worden nadrukkelijk voorbehouden. Alle op tekening aangegeven posities van installaties, inclusief de technische ruimte, positie verdelers en de positie en aantallen zonnepanelen zijn indicatief. Bij de nadere uitwerking van de installaties zal de definitieve positie pas daadwerkelijk worden bepaald.

Optietekeningen

Werknummer: **0702**
Datum: **07-11-2024**
Schaal: 1:50
Formaat: A3 Get.: ZVA

6 Woningen, Nieuwegeweg Poeldijk

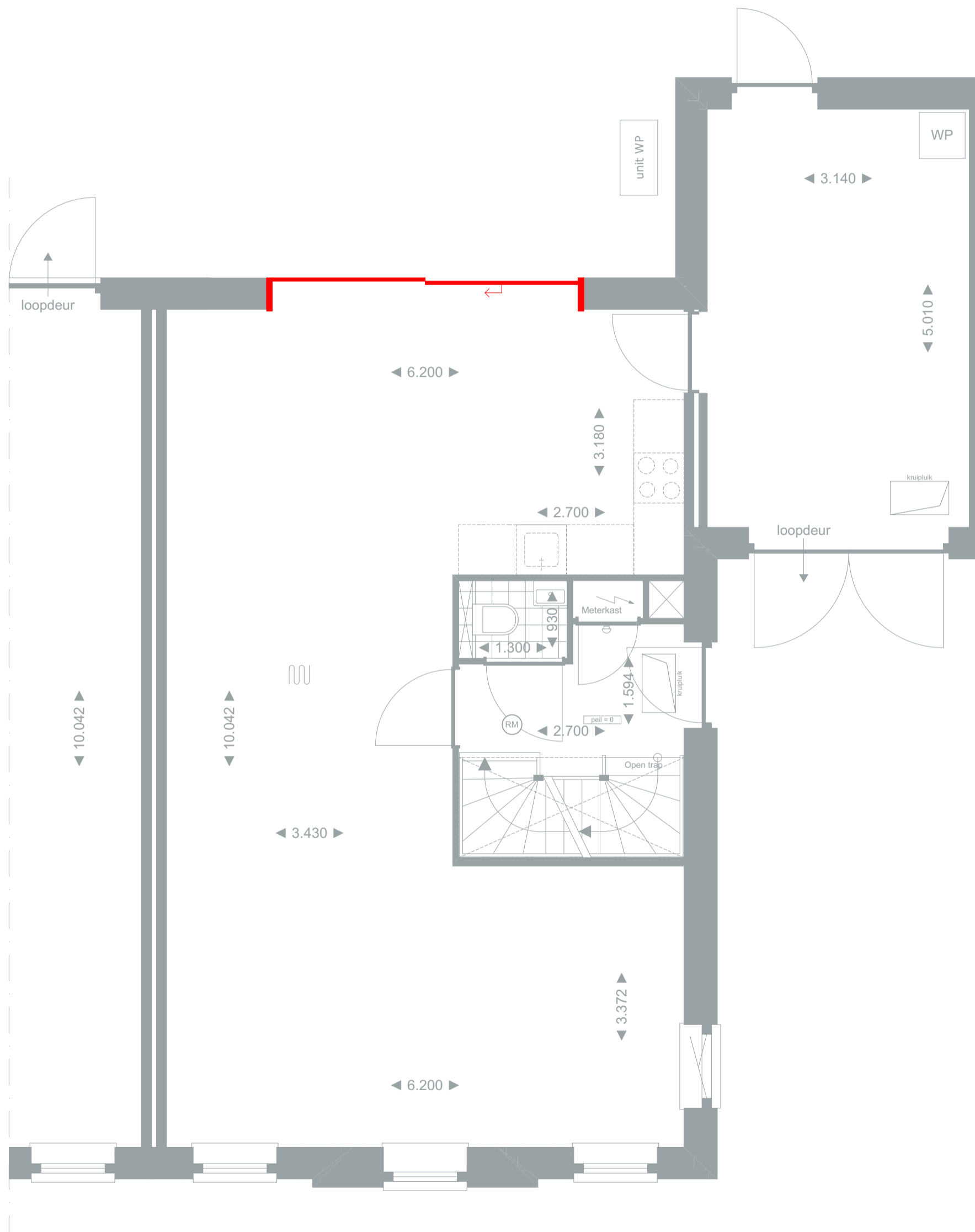
VK.00.12 Carport 3140 x 5500
Opdrachtgever: **Thuis in Bouwen**
Architect: **Zeinstra Veerbeek Architecten**

ZVA

Zeinstra Veerbeek Architecten

VK.00.13

2 delige schuifpui



Volgens het Bbl mag een ruimte pas een slaapkamer heten als het een verblijfsruimte is. Een verblijfsruimte moet minimaal 2,6 m hoog en 1,8 m breed zijn. De aangegeven slaapkamers voldoen hieraan. Een zolder is geen verblijfsruimte. De maatvoering en oppervlakte van alle ruimtes op de tekeningen is gebaseerd op het gebruiksoppervlakte. De gebruiksoppervlakte is, conform de NEN2580, het totale vloeroppervlakte vanaf 1,5m hoog, met enkele uitzonderingen, tussen de omsluitende wanden van de woning. In de prijslijst is de gebruiksoppervlakte weergegeven.

Arceering van de gevels aangegeven op de verkooptekeningen is indicatief.

Alle maatvoering zijn circa maten in millimeters (mm), daarbij is er geen rekening gehouden met eventuele wandafwerkingen of vloerafwerkingen.

Maten voor gebruik dienen te allen tijde ingemeten te worden. Er kunnen verschillen zijn tussen de tekeningen en de werkelijkheid.

Wijzigingen ter voldoening aan (semi)overheidsvoorschriften en/of voorschriften, alsmede wijzigingen in maatvoering en materiaalkeuze die tijdens de uitvoering van het werk noodzakelijk blijken, worden nadrukkelijk voorbehouden.

Alle op tekening aangegeven posities van installaties, inclusief de technische ruimte, positie verdelers en de positie en aantallen zonnepanelen zijn indicatief. Bij de nadere uitwerking van de installaties zal de definitieve positie pas daadwerkelijk worden bepaald.

Optietekeningen

Werknummer: **0702**

Datum: **07-11-2024**

Schaal: 1:50

Formaat: A3 Get.: ZVA

6 Woningen, Nieuwegeweg Poeldijk

VK.00.13 2 delige schuifpui

Opdrachtgever: **Thuis in Bouwen**

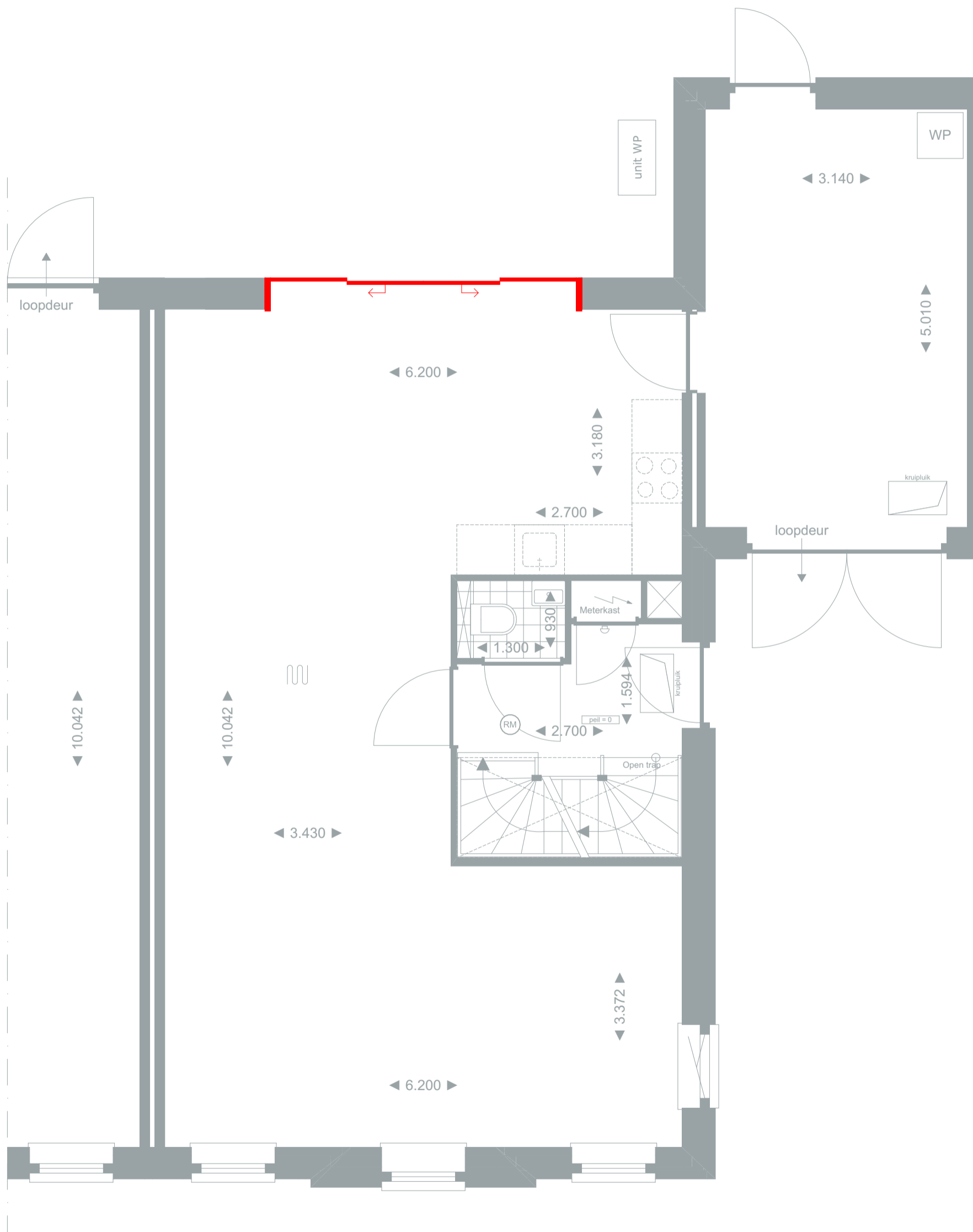
Architect: **Zeinstra Veerbeek Architecten**

ZVA

Zeinstra Veerbeek Architecten

VK.00.14

4 delige schuifpui



Volgens het Bbl mag een ruimte pas een slaapkamer heten als het een verblijfsruimte is. Een verblijfsruimte moet minimaal 2,6 m hoog en 1,8 m breed zijn. De aangegeven slaapkamers voldoen hieraan. Een zolder is geen verblijfsruimte. De maatvoering en oppervlakte van alle ruimtes op de tekeningen is gebaseerd op het gebruiksoppervlakte. De gebruiksoppervlakte is, conform de NEN2580, het totale vloeroppervlakte vanaf 1,5m hoog, met enkele uitzonderingen, tussen de omsluitende wanden van de woning. In de prijslijst is de gebruiksoppervlakte weergegeven. Arcering van de gevels aangegeven op de verkooptekeningen is indicatief. Alle maatvoering zijn circa maten in millimeters (mm), daarbij is er geen rekening gehouden met eventuele wandafwerkingen of vloerafwerkingen. Maten voor gebruik dienen te allen tijde ingemeten te worden. Er kunnen verschillen zijn tussen de tekeningen en de werkelijkheid. Wijzigingen ter voldoening aan (semi)overheidsvoorschriften en/of voorschriften, alsmede wijzigingen in maatvoering en materiaalkeuze die tijdens de uitvoering van het werk noodzakelijk blijken, worden nadrukkelijk voorbehouden. Alle op tekening aangegeven posities van installaties, inclusief de technische ruimte, positie verdelers en de positie en aantallen zonnepanelen zijn indicatief. Bij de nadere uitwerking van de installaties zal de definitieve positie pas daadwerkelijk worden bepaald.

Optietekeningen

Werknummer: **0702**
Datum: **07-11-2024**
Schaal: 1:50
Formaat: A3 Get.: ZVA

6 Woningen, Nieuweweg Poeldijk

VK.00.14 4 delige schuifpui

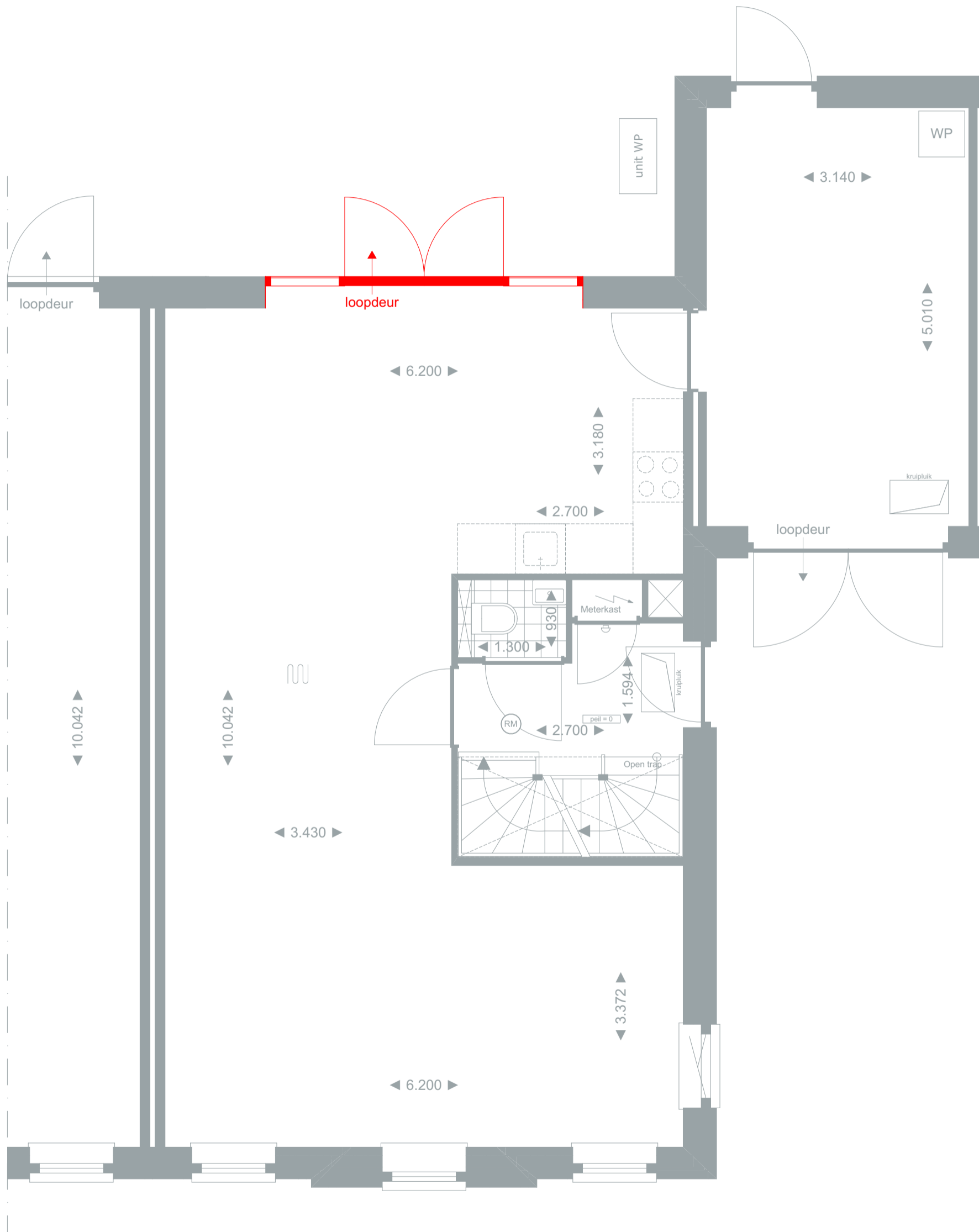
Opdrachtgever: **Thuis in Bouwen**
Architect: **Zeinstra Veerbeek Architecten**

ZVA

Zeinstra Veerbeek Architecten

VK.00.15

Dubbel terrasdeurkozijn met 2 zijlichten



Volgens het Bbl mag een ruimte pas een slaapkamer heten als het een verblijfsruimte is. Een verblijfsruimte moet minimaal 2,6 m hoog en 1,8 m breed zijn. De aangegeven slaapkamers voldoen hieraan. Een zolder is geen verblijfsruimte. De maatvoering en oppervlakte van alle ruimtes op de tekeningen is gebaseerd op het gebruiksoppervlakte. De gebruiksoppervlakte is, conform de NEN2580, het totale vloeroppervlakte vanaf 1,5m hoog, met enkele uitzonderingen, tussen de omsluitende wanden van de woning. In de prijslijst is de gebruiksoppervlakte weergegeven. Arcering van de gevels aangegeven op de verkooptekeningen is indicatief. Alle maatvoering zijn circa maten in millimeters (mm), daarbij is er geen rekening gehouden met eventuele wandafwerkingen of vloerafwerkingen. Maten voor gebruik dienen te allen tijde ingemeten te worden. Er kunnen verschillen zijn tussen de tekeningen en de werkelijkheid. Wijzigingen ter voldoening aan (semi)overheidsvoorschriften en/of voorschriften, alsmede wijzigingen in maatvoering en materiaalkeuze die tijdens de uitvoering van het werk noodzakelijk blijken, worden nadrukkelijk voorbehouden. Alle op tekening aangegeven posities van installaties, inclusief de technische ruimte, positie verdelers en de positie en aantallen zonnepanelen zijn indicatief. Bij de nadere uitwerking van de installaties zal de definitieve positie pas daadwerkelijk worden bepaald.

Optietekeningen

Werknummer: **0702**
Datum: **07-11-2024**
Schaal: 1:50
Formaat: A3 Get.: ZVA

6 Woningen, Nieuwegeweg Poeldijk VK.00.15 Dubbel terrasdeurkozijn met 2 zijlichten

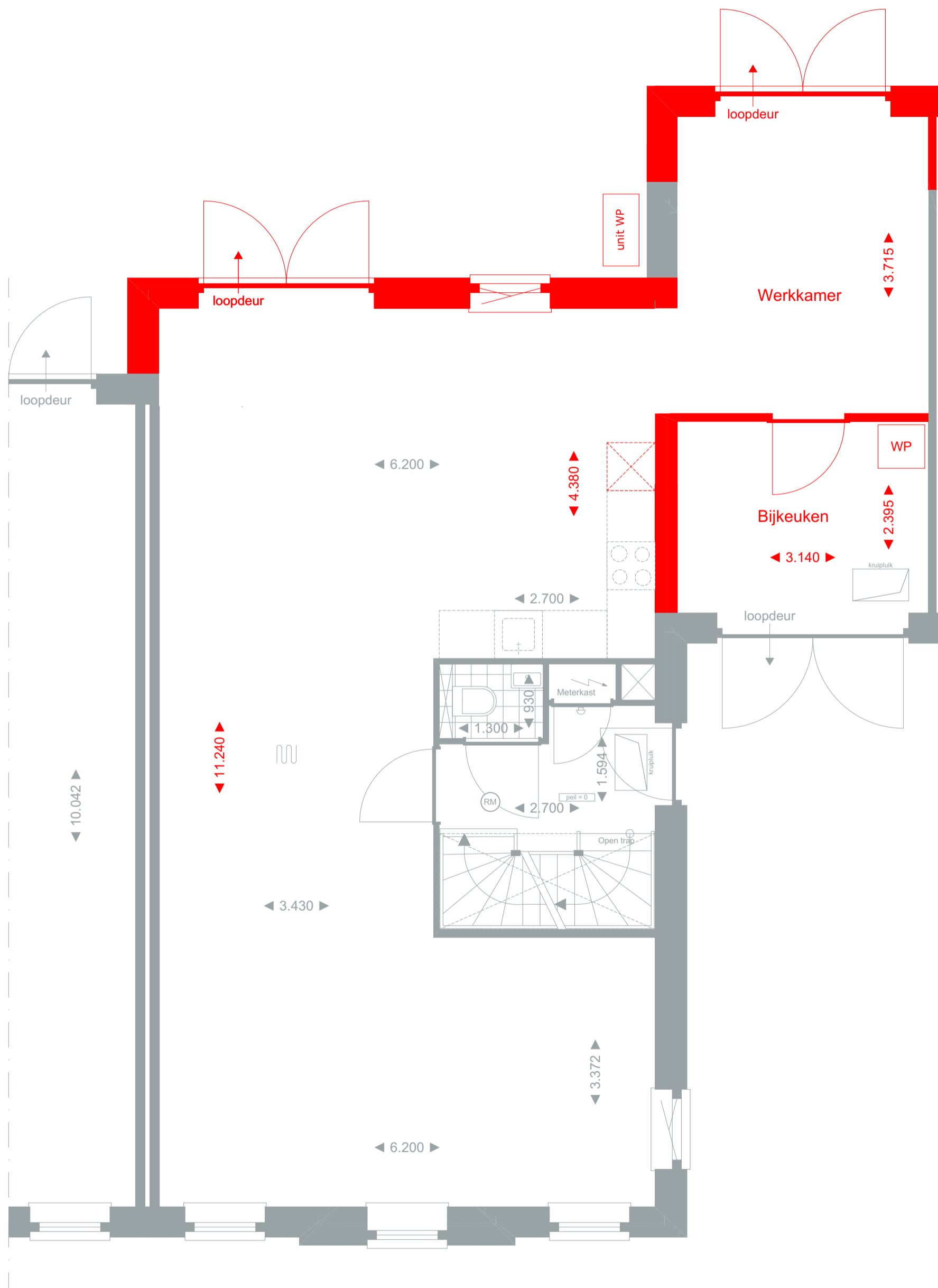
Opdrachtgever: **Thuis in Bouwen**
Architect: **Zeinstra Veerbeek Architecten**

ZVA

Zeinstra Veerbeek Architecten

VK.00.16

Dubbel openslaande t.p.v. achtergevel werkkamer (berging)



Volgens het Bbl mag een ruimte pas een slaapkamer heten als het een verblijfsruimte is. Een verblijfsruimte moet minimaal 2,6 m hoog en 1,8 m breed zijn. De aangegeven slaapkamers voldoen hieraan. Een zolder is geen verblijfsruimte. De maatvoering en oppervlakte van alle ruimtes op de tekeningen is gebaseerd op het gebruiksoppervlakte. De gebruiksoppervlakte is, conform de NEN2580, het totale vloeroppervlakte vanaf 1,5m hoog, met enkele uitzonderingen, tussen de omsluitende wanden van de woning. In de prijslijst is de gebruiksoppervlakte weergegeven. Arcering van de gevels aangegeven op de verkooptekeningen is indicatief. Alle maatvoering zijn circa maten in millimeters (mm), daarbij is er geen rekening gehouden met eventuele wandafwerkingen of vloerafwerkingen. Maten voor gebruik dienen te allen tijde ingemeten te worden. Er kunnen verschillen zijn tussen de tekeningen en de werkelijkheid. Wijzigingen ter voldoening aan (semi)overheidsvoorschriften en/of voorschriften, alsmede wijzigingen in maatvoering en materiaalkeuze die tijdens de uitvoering van het werk noodzakelijk blijken, worden nadrukkelijk voorbehouden. Alle op tekening aangegeven posities van installaties, inclusief de technische ruimte, positie verdelers en de positie en aantallen zonnepanelen zijn indicatief. Bij de nadere uitwerking van de installaties zal de definitieve positie pas daadwerkelijk worden bepaald.

Optietekeningen

Werknummer: **0702**
Datum: **07-11-2024**
Schaal: 1:50
Formaat: A3 Get.: ZVA

6 Woningen, Nieuwegeweg Poeldijk

VK.00.16 Dubbel openslaande t.p.v. achtergevel werkkamer (berging)

Opdrachtgever: **Thuis in Bouwen**
Architect: **Zeinstra Veerbeek Architecten**

ZVA

Zeinstra Veerbeek Architecten

VK.00.17

Vergroting badkamer



Volgens het Bbl mag een ruimte pas een slaapkamer heten als het een verblijfsruimte is. Een verblijfsruimte moet minimaal 2,6 m hoog en 1,8 m breed zijn. De aangegeven slaapkamers voldoen hieraan. Een zolder is geen verblijfsruimte. De maatvoering en oppervlakte van alle ruimtes op de tekeningen is gebaseerd op het gebruiksoppervlakte. De gebruiksoppervlakte is, conform de NEN2580, het totale vloeroppervlakte vanaf 1,5m hoog, met enkele uitzonderingen, tussen de omsluitende wanden van de woning. In de prijslijst is de gebruiksoppervlakte weergegeven.

Arceering van de gevels aangegeven op de verkooptekeningen is indicatief.

Alle maatvoering zijn circa maten in millimeters (mm), daarbij is er geen rekening gehouden met eventuele wandafwerkingen of vloerafwerkingen.

Maten voor gebruik dienen te allen tijde ingemeten te worden. Er kunnen verschillen zijn tussen de tekeningen en de werkelijkheid.

Wijzigingen ter voldoening aan (semi)overheidsseisen en/of voorschriften, alsmede wijzigingen in maatvoering en materiaalkeuze die tijdens de uitvoering van het werk noodzakelijk blijken, worden nadrukkelijk voorbehouden.

Alle op tekening aangegeven posities van installaties, inclusief de technische ruimte, positie verdelers en de positie en aantallen zonnepanelen zijn indicatief. Bij de nadere uitwerking van de installaties zal de definitieve positie pas daadwerkelijk worden bepaald.

Optietekeningen

Werknummer: 0702

Datum: 07-11-2024

Schaal: 1:50

Formaat: A3 Get.: ZVA

6 Woningen, Nieuwegeweg Poeldijk

VK.00.17 Vergroting badkamer

Opdrachtgever: Thuis in Bouwen

Architect: Zeinstra Veerbeek Architecten

ZVA

Zeinstra Veerbeek Architecten

VK.00.18

Toevoeging inloopkast



Volgens het Bbl mag een ruimte pas een slaapkamer heten als het een verblijfsruimte is. Een verblijfsruimte moet minimaal 2,6 m hoog en 1,8 m breed zijn. De aangegeven slaapkamers voldoen hieraan. Een zolder is geen verblijfsruimte. De maatvoering en oppervlakte van alle ruimtes op de tekeningen is gebaseerd op het gebruiksoppervlakte. De gebruiksoppervlakte is, conform de NEN2580, het totale vloeroppervlakte vanaf 1,5m hoog, met enkele uitzonderingen, tussen de omsluitende wanden van de woning. In de prijslijst is de gebruiksoppervlakte weergegeven. Arcering van de gevels aangegeven op de verkooptekeningen is indicatief. Alle maatvoering zijn circa maten in millimeters (mm), daarbij is er geen rekening gehouden met eventuele wandafwerkingen of vloerafwerkingen. Maten voor gebruik dienen te allen tijde ingemeten te worden. Er kunnen verschillen zijn tussen de tekeningen en de werkelijkheid. Wijzigingen ter voldoening aan (semi)overheidsvoorschriften en/of voorschriften, alsmede wijzigingen in maatvoering en materiaalkeuze die tijdens de uitvoering van het werk noodzakelijk blijken, worden nadrukkelijk voorbehouden. Alle op tekening aangegeven posities van installaties, inclusief de technische ruimte, positie verdelers en de positie en aantallen zonnepanelen zijn indicatief. Bij de nadere uitwerking van de installaties zal de definitieve positie pas daadwerkelijk worden bepaald.

Optietekeningen

Werknummer: **0702**
Datum: **07-11-2024**
Schaal: 1:50
Formaat: A3 Get.: ZVA

6 Woningen, Nieuwegeweg Poeldijk VK.00.18 Toevoeging inloopkast

Opdrachtgever: **Thuis in Bouwen**
Architect: **Zeinstra Veerbeek Architecten**

ZVA

Zeinstra Veerbeek Architecten

VK.00.19

Badkamer + inloopkast



Volgens het Bbl mag een ruimte pas een slaapkamer heten als het een verblijfsruimte is. Een verblijfsruimte moet minimaal 2,6 m hoog en 1,8 m breed zijn. De aangegeven slaapkamers voldoen hieraan. Een zolder is geen verblijfsruimte. De maatvoering en oppervlakte van alle ruimtes op de tekeningen is gebaseerd op het gebruiksoppervlakte. De gebruiksoppervlakte is, conform de NEN2580, het totale vloeroppervlakte vanaf 1,5m hoog, met enkele uitzonderingen, tussen de omsluitende wanden van de woning. In de prijslijst is de gebruiksoppervlakte weergegeven.

Arceering van de gevels aangegeven op de verkooptekeningen is indicatief. Alle maatvoering zijn circa maten in millimeters (mm), daarbij is er geen rekening gehouden met eventuele wandafwerkingen of vloerafwerkingen.

Maten voor gebruik dienen te allen tijde ingemeten te worden. Er kunnen verschillen zijn tussen de tekeningen en de werkelijkheid.

Wijzigingen ter voldoening aan (semi)overheidsvoorschriften en/of voorschriften, alsmede wijzigingen in maatvoering en materiaalkeuze die tijdens de uitvoering van het werk noodzakelijk blijken, worden nadrukkelijk voorbehouden.

Alle op tekening aangegeven posities van installaties, inclusief de technische ruimte, positie verdelers en de positie en aantallen zonnepanelen zijn indicatief. Bij de nadere uitwerking van de installaties zal de definitieve positie pas daadwerkelijk worden bepaald.

Optietekeningen

Werknummer: **0702**
Datum: **07-11-2024**

Schaal: 1:50
Formaat: A3 Get.: ZVA

6 Woningen, Nieuwegeweg Poeldijk VK.00.19 Badkamer + inloopkast

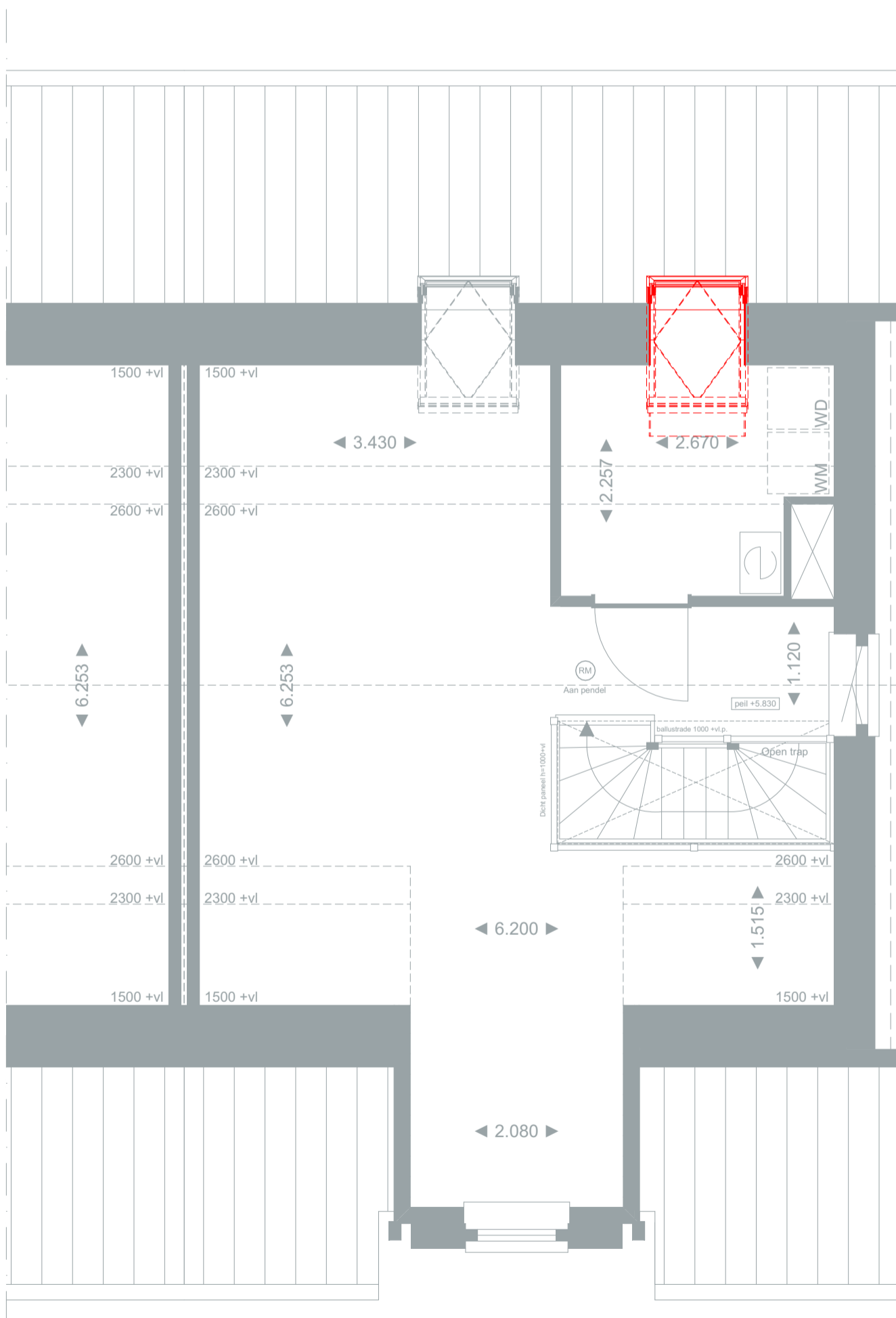
Opdrachtgever: **Thuis in Bouwen**
Architect: **Zeinstra Veerbeek Architecten**

ZVA

Zeinstra Veerbeek Architecten

VK.02.02

Dakraam achterzijde



Volgens het Bbl mag een ruimte pas een slaapkamer heten als het een verblijfsruimte is. Een verblijfsruimte moet minimaal 2,6 m hoog en 1,8 m breed zijn. De aangegeven slaapkamers voldoen hieraan. Een zolder is geen verblijfsruimte. De maatvoering en oppervlakte van alle ruimtes op de tekeningen is gebaseerd op het gebruiksoppervlakte. De gebruiksoppervlakte is, conform de NEN2580, het totale vloeroppervlakte vanaf 1,5m hoog, met enkele uitzonderingen, tussen de omsluitende wanden van de woning. In de prijslijst is de gebruiksoppervlakte weergegeven. Arcering van de gevels aangegeven op de verkooptekeningen is indicatief. Alle maatvoering zijn circa maten in millimeters (mm), daarbij is er geen rekening gehouden met eventuele wandafwerkingen of vloerafwerkingen. Maten voor gebruik dienen te allen tijde ingemeten te worden. Er kunnen verschillen zijn tussen de tekeningen en de werkelijkheid. Wijzigingen ter voldoening aan (semi)overheidsseisen en/of voorschriften, alsmede wijzigingen in maatvoering en materiaalkeuze die tijdens de uitvoering van het werk noodzakelijk blijken, worden nadrukkelijk voorbehouden. Alle op tekening aangegeven posities van installaties, inclusief de technische ruimte, positie verdelers en de positie en aantallen zonnepanelen zijn indicatief. Bij de nadere uitwerking van de installaties zal de definitieve positie pas daadwerkelijk worden bepaald.

Optietekeningen

Werknummer: **0702**
Datum: **07-11-2024**
Schaal: 1:50
Formaat: A3 Get.: ZVA

6 Woningen, Nieuwegeweg Poeldijk VK.02.02 Dakraam achterzijde

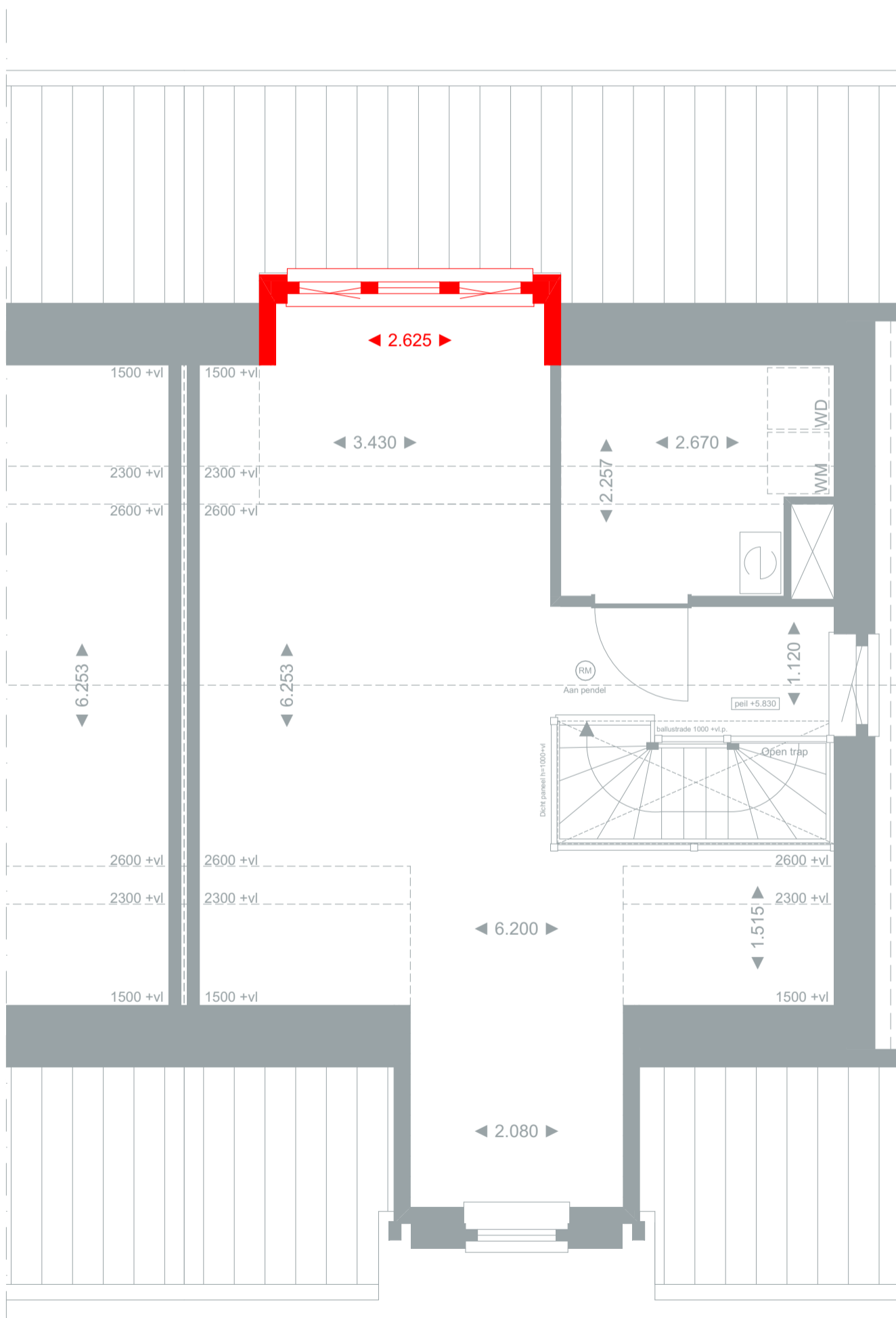
Opdrachtgever: **Thuis in Bouwen**
Architect: **Zeinstra Veerbeek Architecten**

ZVA

Zeinstra Veerbeek Architecten

VK.02.03

Dakkapel achtergevel



Volgens het Bbl mag een ruimte pas een slaapkamer heten als het een verblijfsruimte is. Een verblijfsruimte moet minimaal 2,6 m hoog en 1,8 m breed zijn. De aangegeven slaapkamers voldoen hieraan. Een zolder is geen verblijfsruimte. De maatvoering en oppervlakte van alle ruimtes op de tekeningen is gebaseerd op het gebruiksoppervlakte. De gebruiksoppervlakte is, conform de NEN2580, het totale vloeroppervlakte vanaf 1,5m hoog, met enkele uitzonderingen, tussen de omsluitende wanden van de woning. In de prijslijst is de gebruiksoppervlakte weergegeven. Arcering van de gevels aangegeven op de verkooptekeningen is indicatief. Alle maatvoering zijn circa maten in millimeters (mm), daarbij is er geen rekening gehouden met eventuele wandafwerkingen of vloerafwerkingen. Maten voor gebruik dienen te allen tijde ingemeten te worden. Er kunnen verschillen zijn tussen de tekeningen en de werkelijkheid. Wijzigingen ter voldoening aan (semi)overheidseisen en/of voorschriften, alsmede wijzigingen in maatvoering en materiaalkeuze die tijdens de uitvoering van het werk noodzakelijk blijken, worden nadrukkelijk voorbehouden. Alle op tekening aangegeven posities van installaties, inclusief de technische ruimte, positie verdelers en de positie en aantallen zonnepanelen zijn indicatief. Bij de nadere uitwerking van de installaties zal de definitieve positie pas daadwerkelijk worden bepaald.

Optietekeningen

Werknummer: **0702**
Datum: **07-11-2024**
Schaal: 1:50
Formaat: A3 Get.: ZVA

6 Woningen, Nieuwegeweg Poeldijk VK.02.03 Dakkapel achtergevel

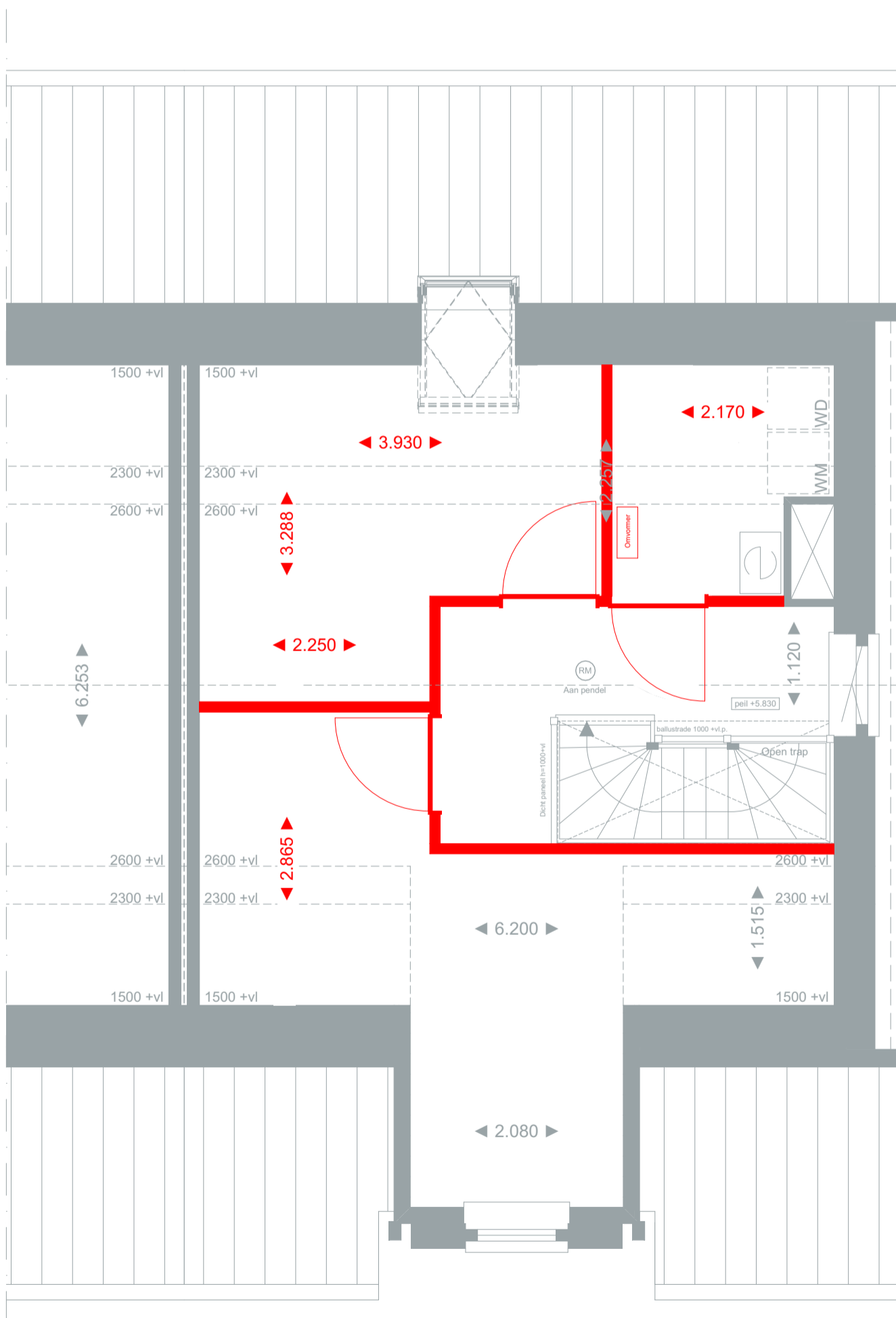
Opdrachtgever: **Thuis in Bouwen**
Architect: **Zeinstra Veerbeek Architecten**



Zeinstra Veerbeek Architecten

VK.02.04

Zolder 3 ruimtes



Volgens het Bbl mag een ruimte pas een slaapkamer heten als het een verblijfsruimte is. Een verblijfsruimte moet minimaal 2,6 m hoog en 1,8 m breed zijn. De aangegeven slaapkamers voldoen hieraan. Een zolder is geen verblijfsruimte. De maatvoering en oppervlakte van alle ruimtes op de tekeningen is gebaseerd op het gebruiksoppervlakte. De gebruiksoppervlakte is, conform de NEN2580, het totale vloeroppervlakte vanaf 1,5m hoog, met enkele uitzonderingen, tussen de omsluitende wanden van de woning. In de prijslijst is de gebruiksoppervlakte weergegeven. Arcering van de gevels aangegeven op de verkooptekeningen is indicatief. Alle maatvoering zijn circa maten in millimeters (mm), daarbij is er geen rekening gehouden met eventuele wandafwerkingen of vloerafwerkingen. Maten voor gebruik dienen te allen tijde ingemeten te worden. Er kunnen verschillen zijn tussen de tekeningen en de werkelijkheid. Wijzigingen ter voldoening aan (semi)overheidsseisen en/of voorschriften, alsmede wijzigingen in maatvoering en materiaalkeuze die tijdens de uitvoering van het werk noodzakelijk blijken, worden nadrukkelijk voorbehouden. Alle op tekening aangegeven posities van installaties, inclusief de technische ruimte, positie verdelers en de positie en aantallen zonnepanelen zijn indicatief. Bij de nadere uitwerking van de installaties zal de definitieve positie pas daadwerkelijk worden bepaald.

Optietekeningen

Werknummer: **0702**
Datum: **07-11-2024**
Schaal: 1:50
Formaat: A3 Get.: ZVA

6 Woningen, Nieuwegeweg Poeldijk

VK.02.04 Zolder 3 ruimtes

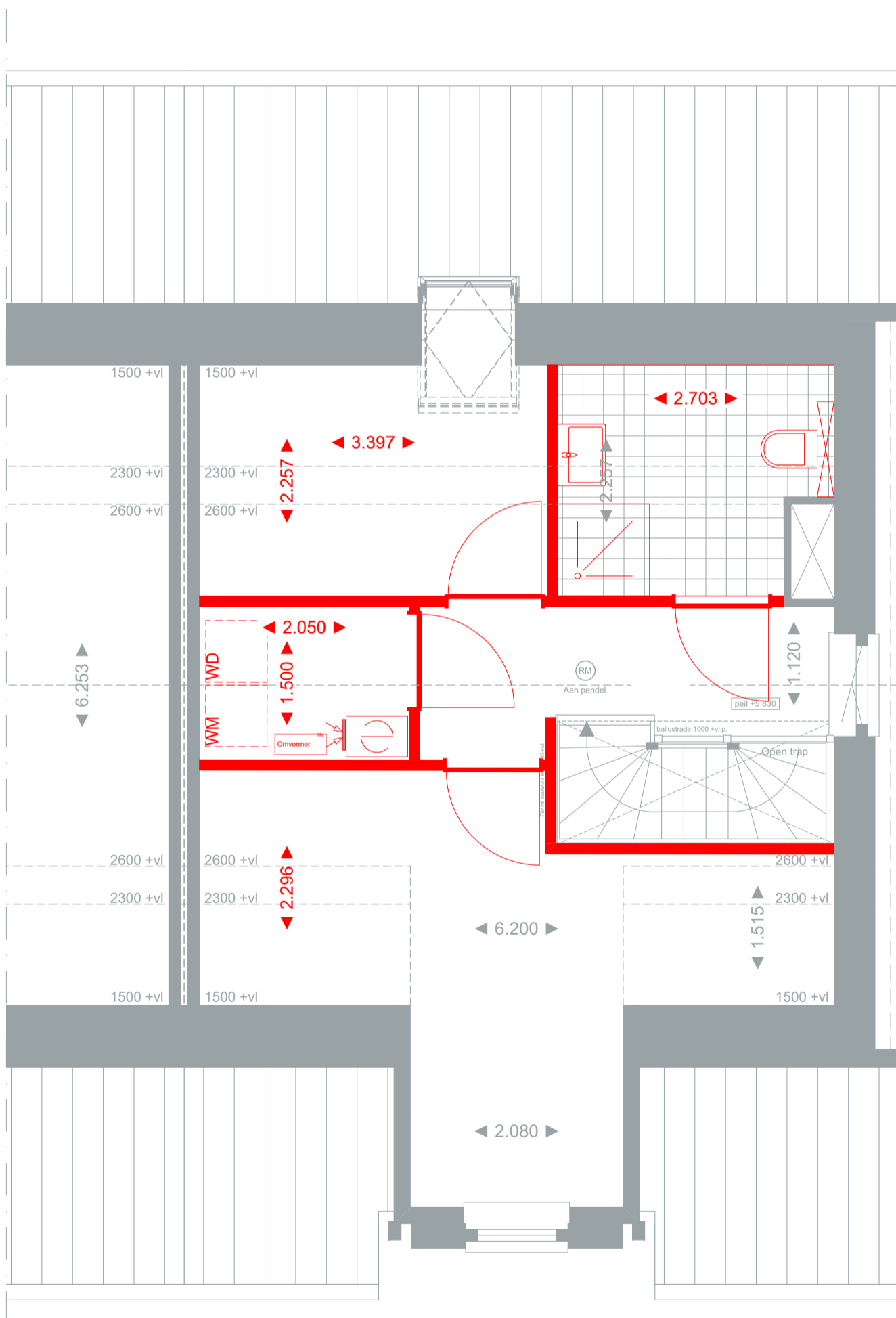
Opdrachtgever: **Thuis in Bouwen**
Architect: **Zeinstra Veerbeek Architecten**

ZVA

Zeinstra Veerbeek Architecten

VK.02.05

Zolder 4 ruimtes



Volgens het Bbl mag een ruimte pas een slaapkamer heten als het een verblijfsruimte is. Een verblijfsruimte moet minimaal 2,6 m hoog en 1,8 m breed zijn. De aangegeven slaapkamers voldoen hieraan. Een zolder is geen verblijfsruimte. De maatvoering en oppervlakte van alle ruimtes op de tekeningen is gebaseerd op het gebruiksoppervlakte. De gebruiksoppervlakte is, conform de NEN2580, het totale vloeroppervlakte vanaf 1,5m hoog, met enkele uitzonderingen, tussen de omsluitende wanden van de woning. In de prijslijst is de gebruiksoppervlakte weergegeven. Arcering van de gevels aangegeven op de verkooptekeningen is indicatief. Alle maatvoering zijn circa maten in millimeters (mm), daarbij is er geen rekening gehouden met eventuele wandafwerkingen of vloerafwerkingen. Maten voor gebruik dienen te allen tijde ingemeten te worden. Er kunnen verschillen zijn tussen de tekeningen en de werkelijkheid. Wijzigingen ter voldoening aan (semi)overheidsvoorschriften en/of voorschriften, alsmede wijzigingen in maatvoering en materiaalkeuze die tijdens de uitvoering van het werk noodzakelijk blijken, worden nadrukkelijk voorbehouden. Alle op tekening aangegeven posities van installaties, inclusief de technische ruimte, positie verdelers en de positie en aantallen zonnepanelen zijn indicatief. Bij de nadere uitwerking van de installaties zal de definitieve positie pas daadwerkelijk worden bepaald.

Optietekeningen

Werknummer: **0702**
Datum: **07-11-2024**
Schaal: 1:50
Formaat: A3 Get.: ZVA

6 Woningen, Nieuwegeweg Poeldijk

VK.02.05 Zolder 4 ruimtes

Opdrachtgever: **Thuis in Bouwen**
Architect: **Zeinstra Veerbeek Architecten**

ZVA

Zeinstra Veerbeek Architecten

VK.01.01

Aanzichten



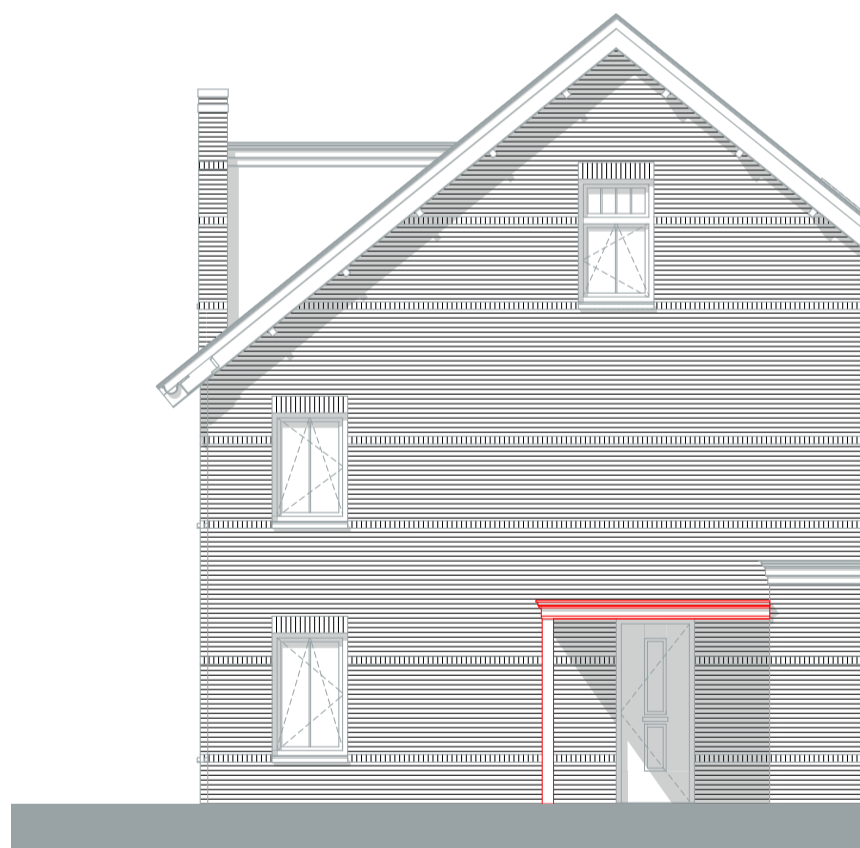
Optie 2: Uitbouw 1,2m



Optie 3: Uitbouw 2,4m



Optie 4: Uitbouw berging 1,2



Optie 9/10: Luifel 3000 mm

Volgens het Bbl mag een ruimte pas een slaapkamer heten als het een verblijfsruimte is. Een verblijfsruimte moet minimaal 2,6 m hoog en 1,8 m breed zijn. De aangegeven slaapkamers voldoen hieraan. Een zolder is geen verblijfsruimte. De maatvoering en oppervlakte van alle ruimtes op de tekeningen is gebaseerd op het gebruiksoppervlakte. De gebruiksoppervlakte is, conform de NEN2580, het totale vloeroppervlakte vanaf 1,5m hoog, met enkele uitzonderingen, tussen de omsluitende wanden van de woning. In de prijslijst is de gebruiksoppervlakte weergegeven. Arcering van de gevels aangegeven op de verkooptekeningen is indicatief. Alle maatvoering zijn circa maten in millimeters (mm), daarbij is er geen rekening gehouden met eventuele wandafwerkingen of vloerafwerkingen. Maten voor gebruik dienen te allen tijde ingemeten te worden. Er kunnen verschillen zijn tussen de tekeningen en de werkelijkheid. Wijzigingen ter voldoening aan (semi)overheidseisen en/of voorschriften, alsmede wijzigingen in maatvoering en materiaalkeuze die tijdens de uitvoering van het werk noodzakelijk blijken, worden nadrukkelijk voorbehouden. Alle op tekening aangegeven posities van installaties, inclusief de technische ruimte, positie verdelers en de positie en aantallen zonnepanelen zijn indicatief. Bij de nadere uitwerking van de installaties zal de definitieve positie pas daadwerkelijk worden bepaald.

Optietekeningen

Werknummer: **0702**
Datum: **07-11-2024**
Schaal: 1:100
Formaat: A3 Get.: ZVA

6 Woningen, Nieuwegeweg Poeldijk

VK.01.01 Aanzichten

Opdrachtgever: **Thuis in Bouwen**
Architect: **Zeinstra Veerbeek Architecten**

ZVA

Zeinstra Veerbeek Architecten

VK.01.02

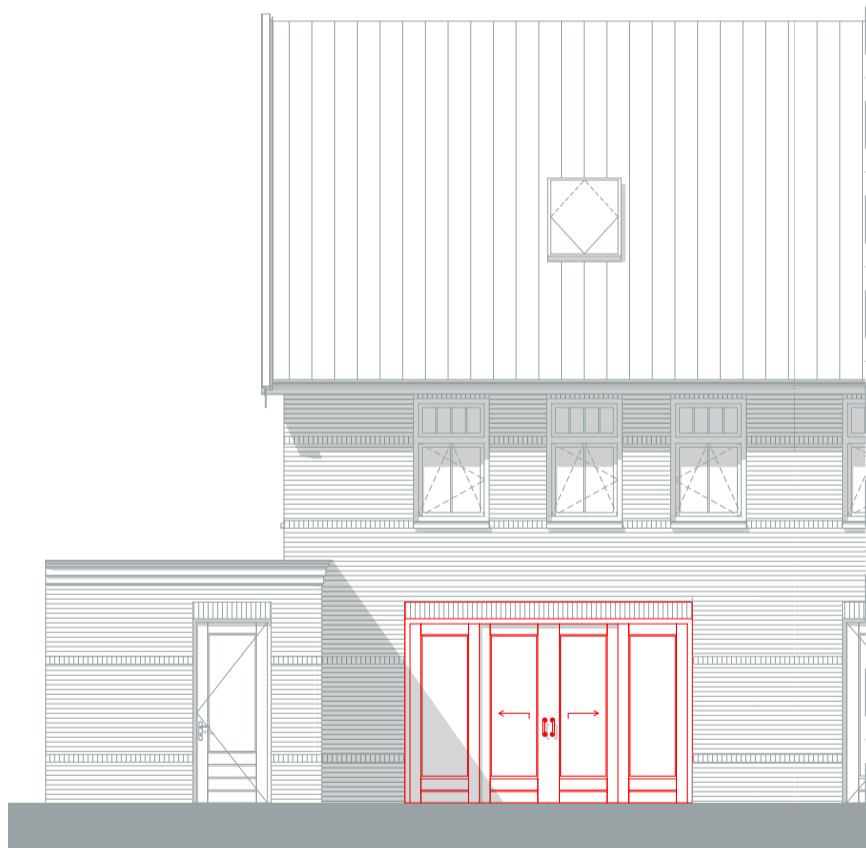
Aanzichten



Optie 11/12: Carport 5500 mm



Optie 13: 2 delige schuifpui



Optie 14: 4 delige schuifpui



Optie 15: Dubbel terrasdeurkozijn met 2 zijlichten

Volgens het Bbl mag een ruimte pas een slaapkamer heten als het een verblijfsruimte is. Een verblijfsruimte moet minimaal 2,6 m hoog en 1,8 m breed zijn. De aangegeven slaapkamers voldoen hieraan. Een zolder is geen verblijfsruimte. De maatvoering en oppervlakte van alle ruimtes op de tekeningen is gebaseerd op het gebruiksoppervlakte. De gebruiksoppervlakte is, conform de NEN2580, het totale vloeroppervlakte vanaf 1,5m hoog, met enkele uitzonderingen, tussen de omsluitende wanden van de woning. In de prijslijst is de gebruiksoppervlakte weergegeven. Arcering van de gevels aangegeven op de verkooptekeningen is indicatief. Alle maatvoering zijn circa maten in millimeters (mm), daarbij is er geen rekening gehouden met eventuele wandafwerkingen of vloerafwerkingen. Maten voor gebruik dienen te allen tijde ingemeten te worden. Er kunnen verschillen zijn tussen de tekeningen en de werkelijkheid. Wijzigingen ter voldoening aan (semi)overheidseisen en/of voorschriften, alsmede wijzigingen in maatvoering en materiaalkeuze die tijdens de uitvoering van het werk noodzakelijk blijken, worden nadrukkelijk voorbehouden. Alle op tekening aangegeven posities van installaties, inclusief de technische ruimte, positie verdelers en de positie en aantallen zonnepanelen zijn indicatief. Bij de nadere uitwerking van de installaties zal de definitieve positie pas daadwerkelijk worden bepaald.

Optietekeningen

Werknummer: **0702**
Datum: **07-11-2024**
Schaal: 1:100
Formaat: A3 Get.: ZVA

6 Woningen, Nieuwegeweg Poeldijk

VK.01.02 Aanzichten

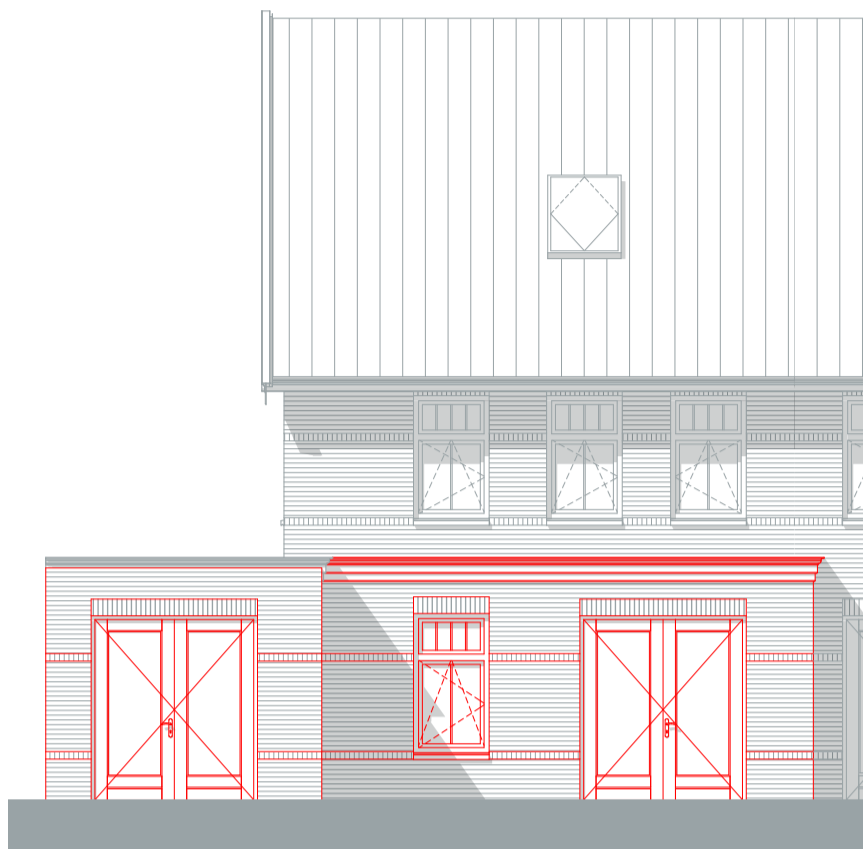
Opdrachtgever: **Thuis in Bouwen**
Architect: **Zeinstra Veerbeek Architecten**

ZVA

Zeinstra Veerbeek Architecten

VK.01.03

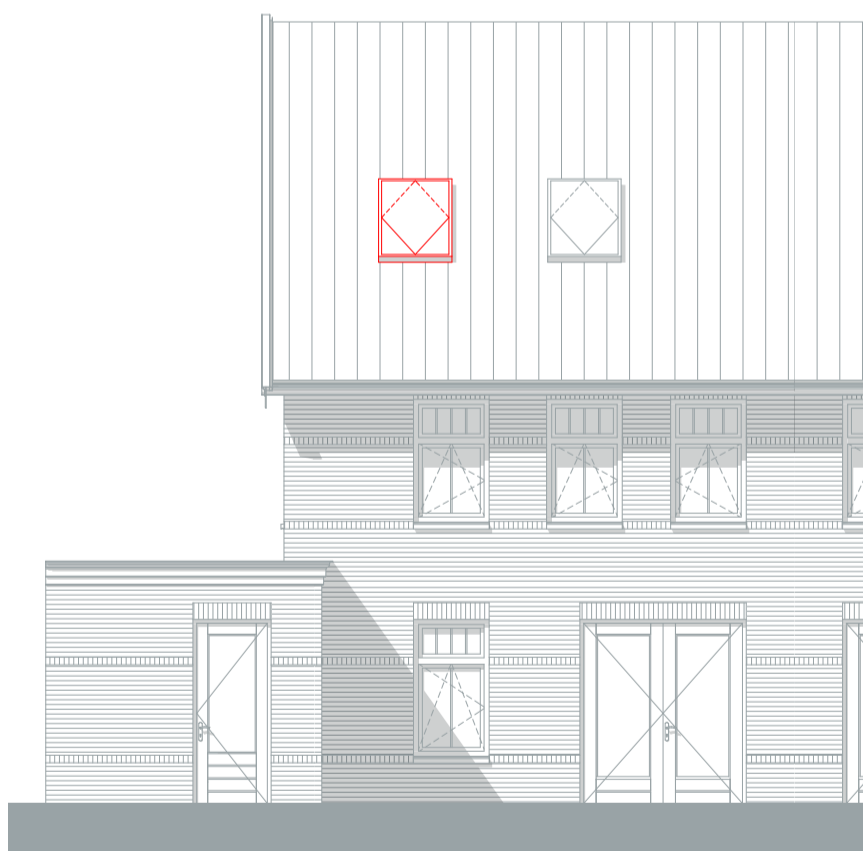
Aanzichten



Optie 16: Dubbel openslaande t.p.v. achtergevel werkamer



Optie 23: Dakkapel achterzijde



Optie 22: Dakraam achterzijde

Volgens het Bbl mag een ruimte pas een slaapkamer heten als het een verblijfsruimte is. Een verblijfsruimte moet minimaal 2,6 m hoog en 1,8 m breed zijn. De aangegeven slaapkamers voldoen hieraan. Een zolder is geen verblijfsruimte. De maatvoering en oppervlakte van alle ruimtes op de tekeningen is gebaseerd op het gebruiksoppervlakte. De gebruiksoppervlakte is, conform de NEN2580, het totale vloeroppervlakte vanaf 1,5m hoog, met enkele uitzonderingen, tussen de omsluitende wanden van de woning. In de prijslijst is de gebruiksoppervlakte weergegeven. Arcering van de gevels aangegeven op de verkooptekeningen is indicatief. Alle maatvoering zijn circa maten in millimeters (mm), daarbij is er geen rekening gehouden met eventuele wandafwerkingen of vloerafwerkingen. Maten voor gebruik dienen te allen tijde ingemeten te worden. Er kunnen verschillen zijn tussen de tekeningen en de werkelijkheid. Wijzigingen ter voldoening aan (semi)overheidseisen en/of voorschriften, alsmede wijzigingen in maatvoering en materiaalkeuze die tijdens de uitvoering van het werk noodzakelijk blijken, worden nadrukkelijk voorbehouden. Alle op tekening aangegeven posities van installaties, inclusief de technische ruimte, positie verdelers en de positie en aantallen zonnepanelen zijn indicatief. Bij de nadere uitwerking van de installaties zal de definitieve positie pas daadwerkelijk worden bepaald.

Optietekeningen

Werknummer: **0702**
Datum: **07-11-2024**
Schaal: 1:100
Formaat: A3 Get.: ZVA

6 Woningen, Nieuwegeweg Poeldijk

VK.01.03 Aanzichten

Opdrachtgever: **Thuis in Bouwen**
Architect: **Zeinstra Veerbeek Architecten**

ZVA

Zeinstra Veerbeek Architecten